

Сообщение о возможном установлении публичного сервитута

В соответствии со статьей 39.42 Земельного кодекса Российской Федерации Министерством имущества Челябинской области рассматривается ходатайство администрации Коркинского муниципального округа об установлении публичного сервитута в целях размещения сооружения – водовод с кадастровым номером 74:00:0000000:820, расположенного по адресу: Челябинская область, г. Челябинск Шершневское водохранилище – г. Коркино ул. Деповская, сроком на 49 лет (Постановление Правительства Челябинской области от 24.11.2008 № 389-П «О схеме территориального планирования Челябинской области» размещено в Федеральной государственной информационной системе территориального планирования на сайте www.fgistrp.economy.gov.ru).

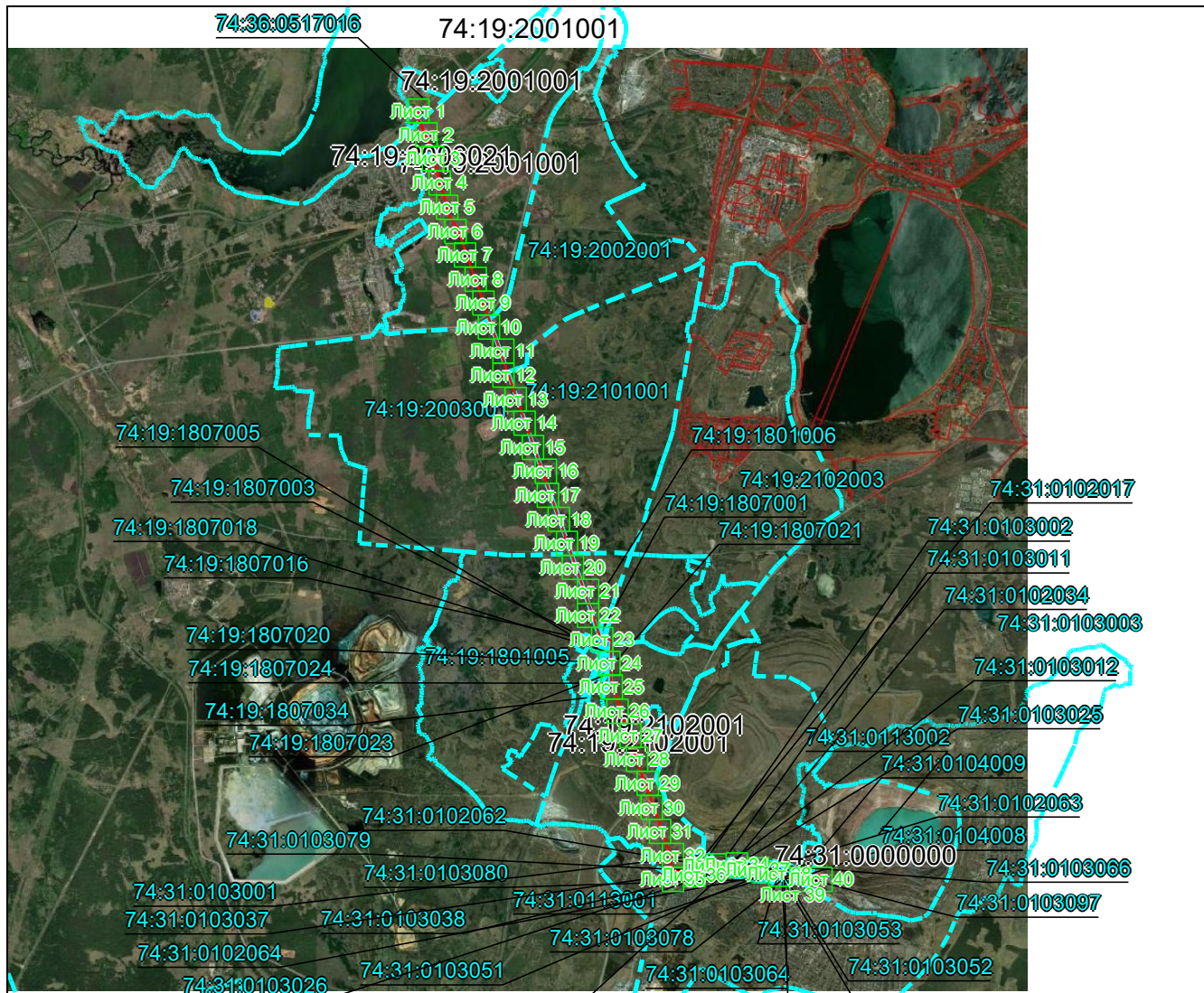
Заинтересованные лица могут ознакомиться с поступившим ходатайством, описанием местоположения границ публичного сервитута в сети интернет: на сайте Министерства имущества Челябинской области www.im.gov74.ru, на сайте администрации Челябинского городского округа Челябинской области www.cheladmin.ru, на сайте администрации Сосновского муниципального района Челябинской области www.chelsosna.ru, на сайте администрации Саргазинского сельского поселения Сосновского муниципального района www.sargazinskoe.eps74.ru, на сайте администрации Вознесенского сельского поселения Сосновского муниципального района www.voznesenskoe74.ru, на сайте администрации Томинского сельского поселения Сосновского муниципального района www.tominskoe.eps74.ru, на сайте администрации Коркинского муниципального округа Челябинской области www.korkino-okrug.gov74.ru, а так же, по адресу: г. Челябинск, пр. Ленина, д. 57, каб. 306, тел. (351) 263-72-08, понедельник – четверг 8.30 до 17.30, пятница с 8.30 до 16.15 (обед с 12.00 до 12.45).

Правообладатели земельных участков, в отношении которых испрашивается публичный сервитут, если их права (обременения прав) не зарегистрированы в Едином государственном реестре недвижимости, в течение 15 дней со дня опубликования сообщения могут обратиться с заявлением об учете их прав на земельные участки с приложением копий документов, подтверждающих эти права, в Министерство имущества Челябинской области по адресу: Челябинская обл., г. Челябинск, пр. Ленина, д. 57, каб. 306, тел. (351) 263-72-08, понедельник – четверг 8.30 до 17.30, пятница с 8.30 до 16.15 (обед с 12.00 до 12.45), ответственный исполнитель: Моисеева Наталья Владимировна.

Перечень земельных участков, в отношении которых предполагается установлении публичного сервитута в приложении.

Раздел 4
План границ объекта

Основной лист



Масштаб 1: 15000

Используемые условные знаки и обозначения:

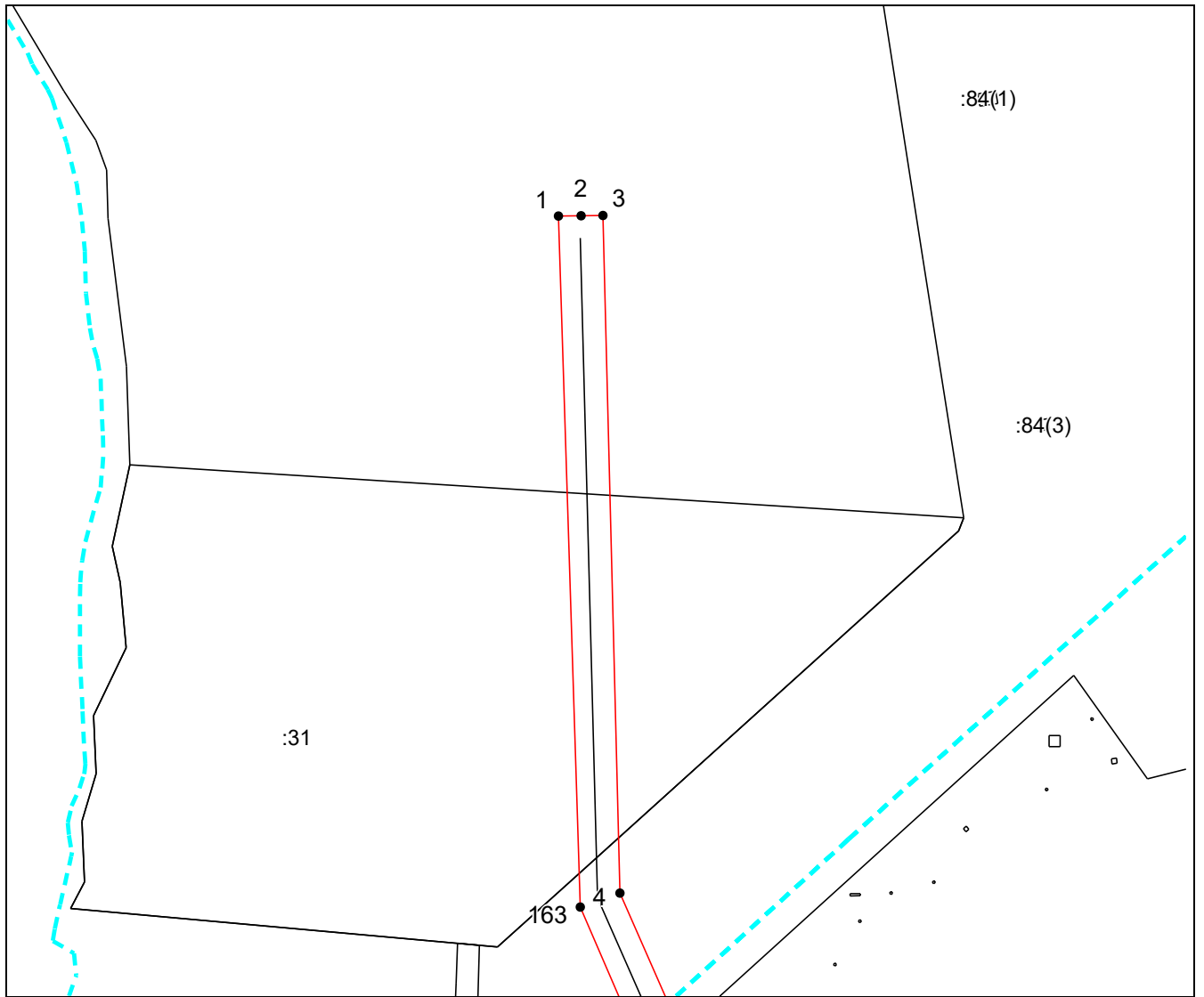
- область выносного листа,
- 23 – номер выносного листа.

Остальные используемые условные знаки и обозначения приведены на отдельной странице в конце раздела.

Подпись _____ Морозова Н. С. Дата 28 июля 2023 г.

Место для оттиска печати (при наличии) лица, составившего описание местоположения границ объекта

Выносной лист №1



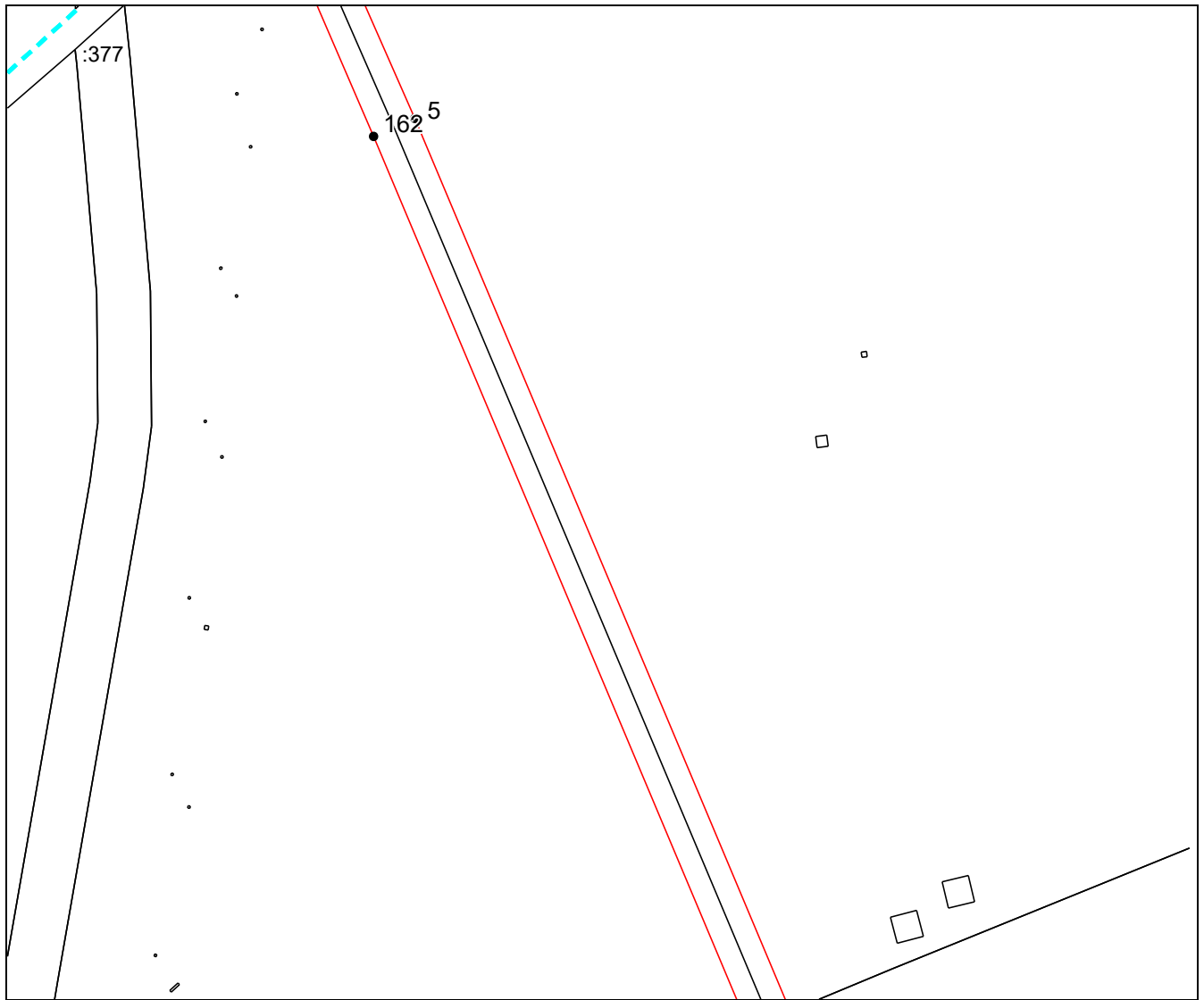
Масштаб 1:3000

Используемые условные знаки и обозначения приведены на отдельной странице в конце раздела.

Подпись _____ Морозова Н. С. Дата 28 июля 2023 г.

Место для оттиска печати (при наличии) лица, составившего описание местоположения границ объекта

Выносной лист №2



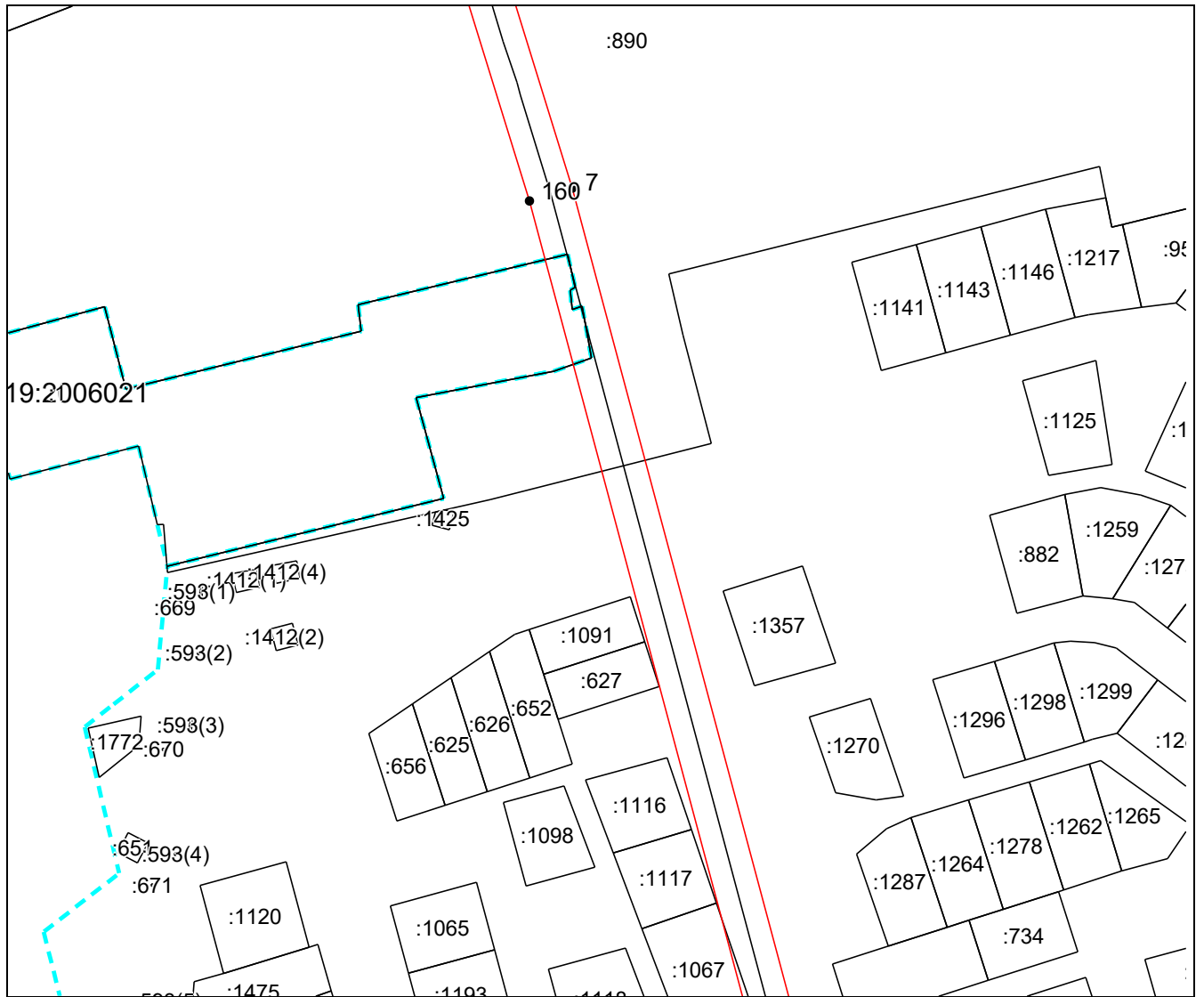
Масштаб 1:3000

Используемые условные знаки и обозначения приведены на отдельной странице в конце раздела.

Подпись _____ Морозова Н. С. Дата 28 июля 2023 г.

Место для оттиска печати (при наличии) лица, составившего описание местоположения границ объекта

Выносной лист №3



Масштаб 1:3000

Используемые условные знаки и обозначения приведены на отдельной странице в конце раздела.

Подпись _____ Морозова Н. С. Дата 28 июля 2023 г.

Место для оттиска печати (при наличии) лица, составившего описание местоположения границ объекта

Выносной лист №4



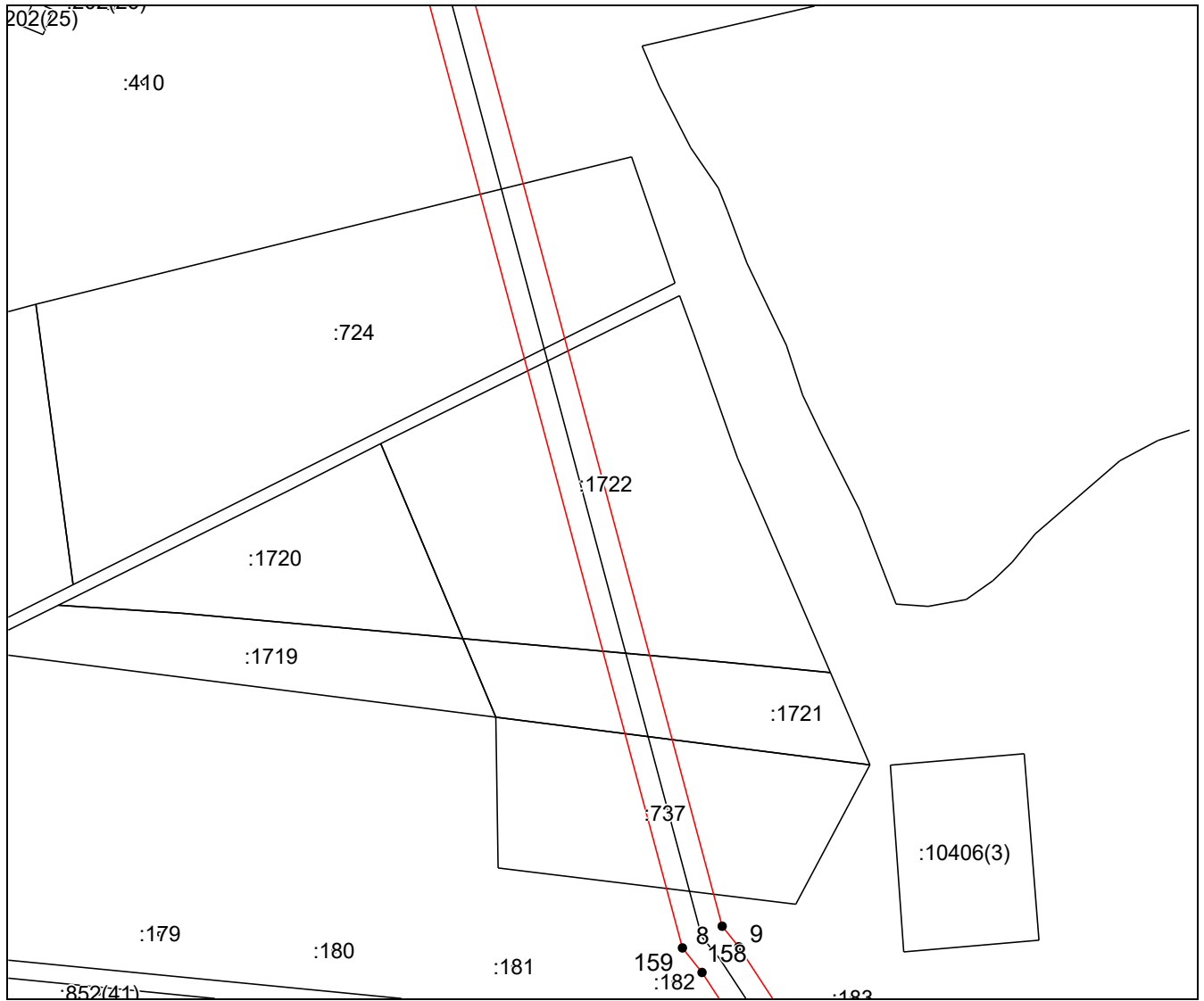
Масштаб 1:3000

Используемые условные знаки и обозначения приведены на отдельной странице в конце раздела.

Подпись _____ Морозова Н. С. Дата 28 июля 2023 г.

Место для оттиска печати (при наличии) лица, составившего описание местоположения границ объекта

Выносной лист №5



Масштаб 1:3000

Используемые условные знаки и обозначения приведены на отдельной странице в конце раздела.

Подпись _____ Морозова Н. С. Дата 28 июля 2023 г.

Место для оттиска печати (при наличии) лица, составившего описание местоположения границ объекта

Выносной лист №6



Масштаб 1:3000

Используемые условные знаки и обозначения приведены на отдельной странице в конце раздела.

Подпись _____ Морозова Н. С. Дата 28 июля 2023 г.

Место для оттиска печати (при наличии) лица, составившего описание местоположения границ объекта

Выносной лист №7



Масштаб 1:3000

Используемые условные знаки и обозначения приведены на отдельной странице в конце раздела.

Подпись _____ Морозова Н. С. Дата 28 июля 2023 г.

Место для оттиска печати (при наличии) лица, составившего описание местоположения границ объекта

Выносной лист №8



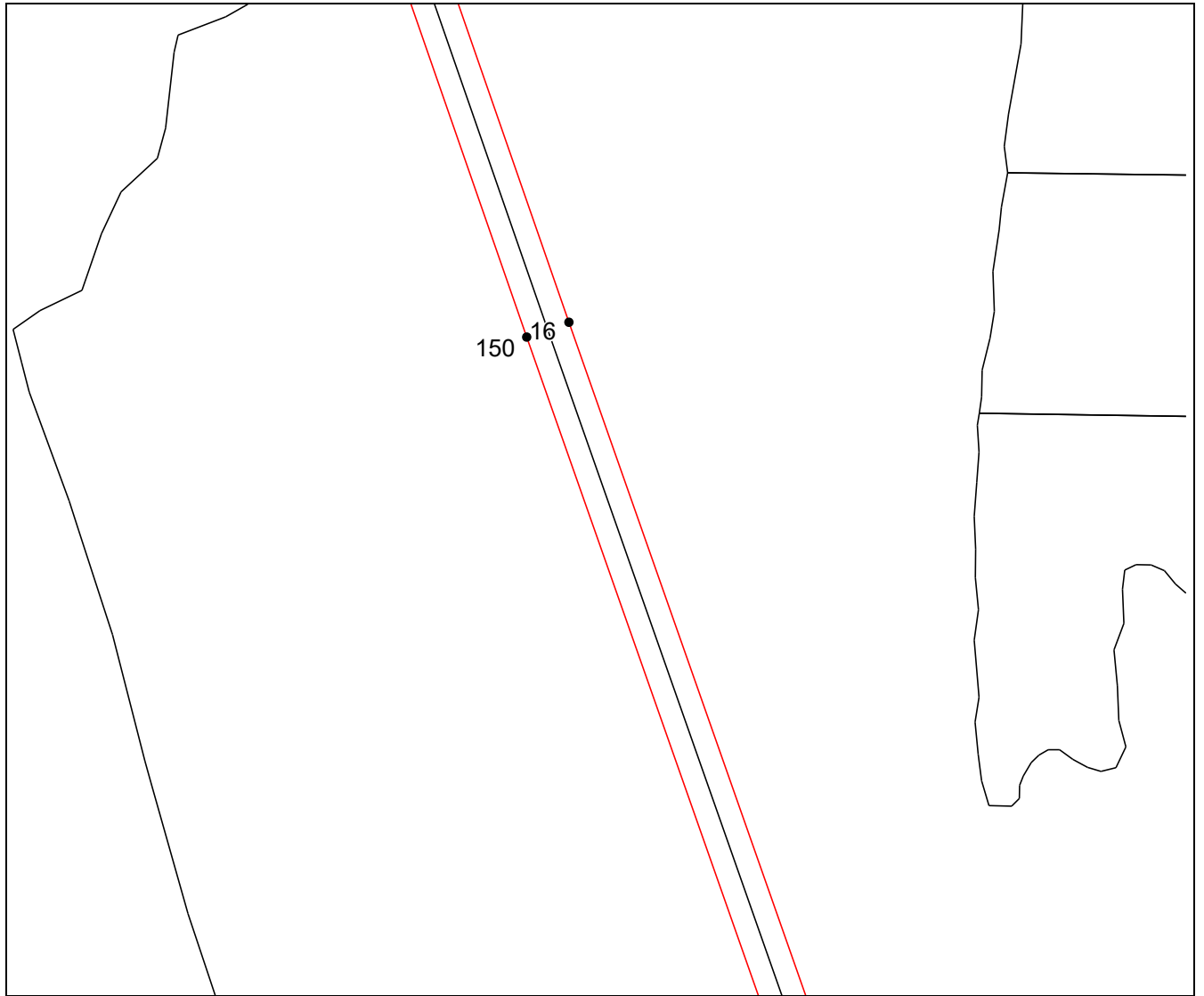
Масштаб 1:3000

Используемые условные знаки и обозначения приведены на отдельной странице в конце раздела.

Подпись _____ Морозова Н. С. Дата 28 июля 2023 г.

Место для оттиска печати (при наличии) лица, составившего описание местоположения границ объекта

Выносной лист №9



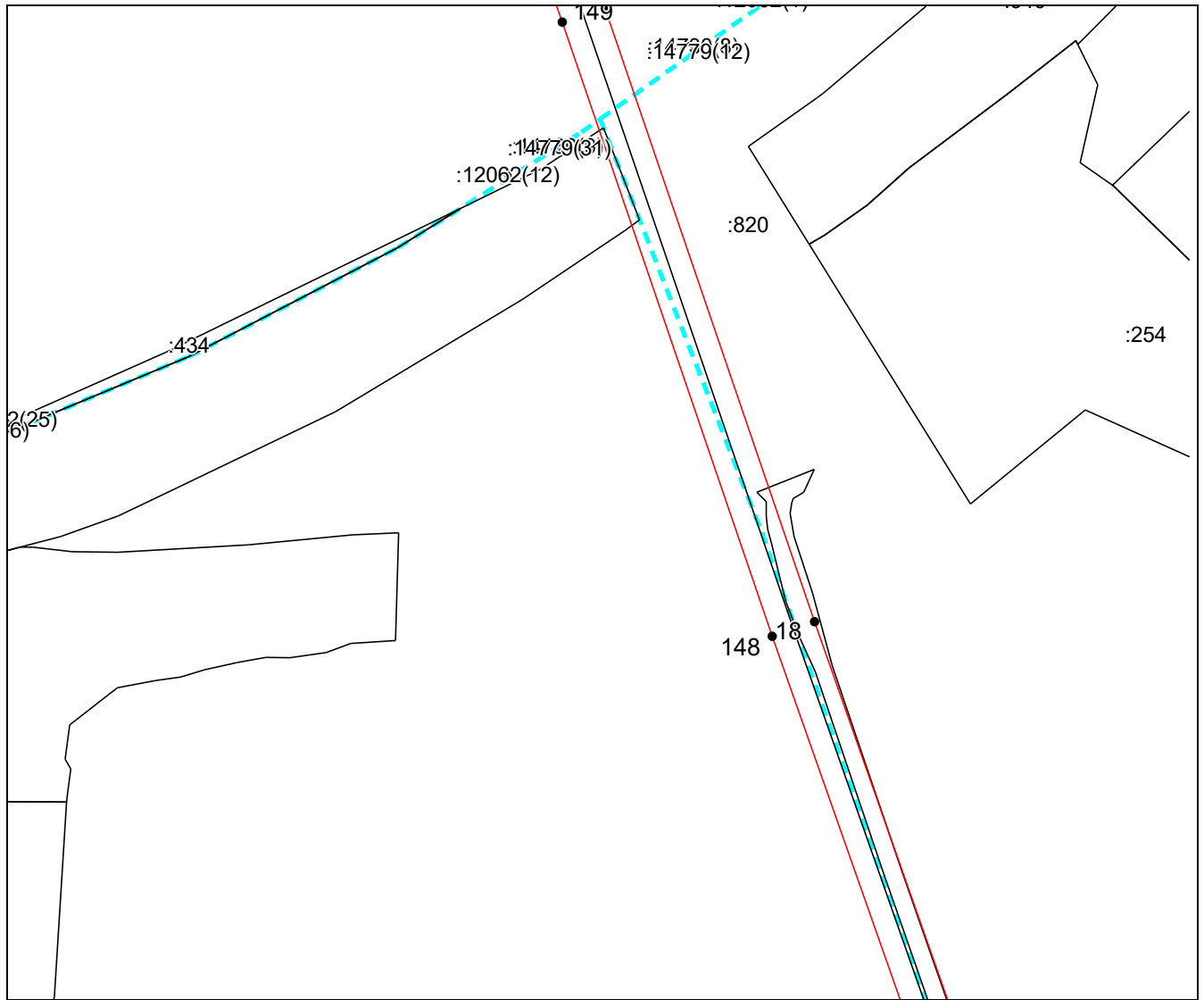
Масштаб 1:3000

Используемые условные знаки и обозначения приведены на отдельной странице в конце раздела.

Подпись _____ Морозова Н. С. Дата 28 июля 2023 г.

Место для оттиска печати (при наличии) лица, составившего описание местоположения границ объекта

Выносной лист №10



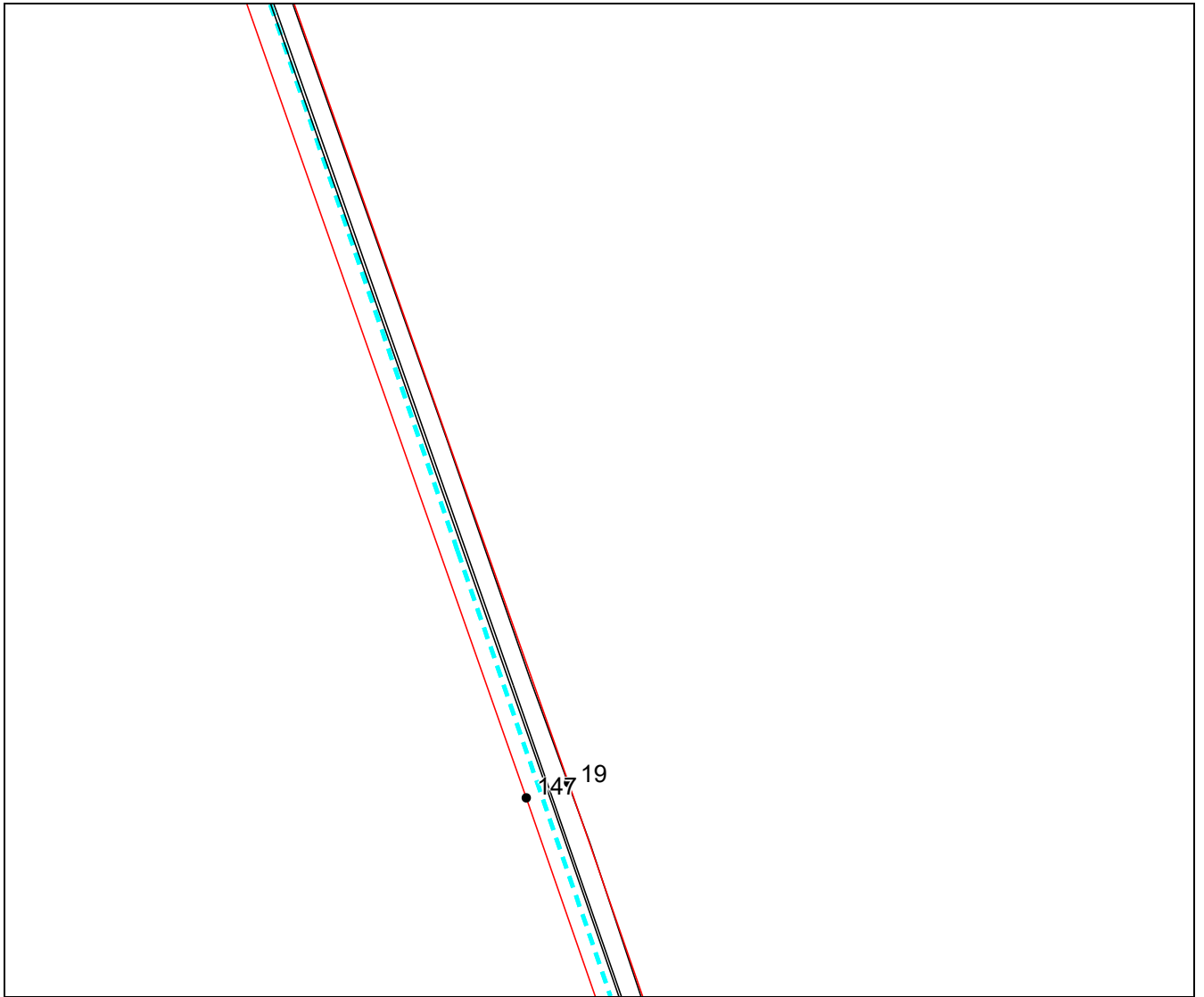
Масштаб 1:3000

Используемые условные знаки и обозначения приведены на отдельной странице в конце раздела.

Подпись _____ Морозова Н. С. Дата 28 июля 2023 г.

Место для оттиска печати (при наличии) лица, составившего описание местоположения границ объекта

Выносной лист №11



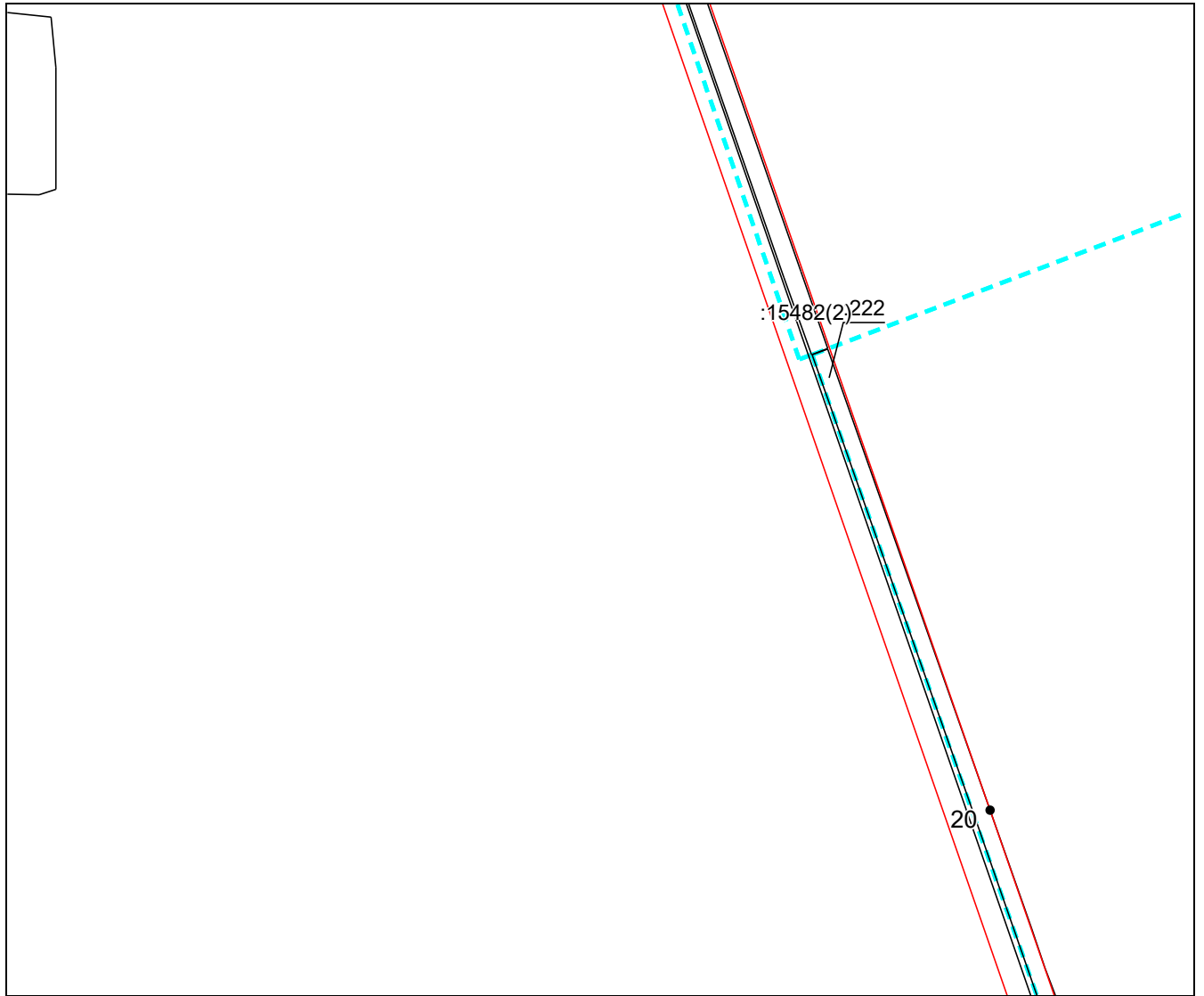
Масштаб 1:3000

Используемые условные знаки и обозначения приведены на отдельной странице в конце раздела.

Подпись _____ Морозова Н. С. Дата 28 июля 2023 г.

Место для оттиска печати (при наличии) лица, составившего описание местоположения границ объекта

Выносной лист №12



Масштаб 1:3000

Используемые условные знаки и обозначения приведены на отдельной странице в конце раздела.

Подпись _____ Морозова Н. С. Дата 28 июля 2023 г.

Место для оттиска печати (при наличии) лица, составившего описание местоположения границ объекта

Выносной лист №13



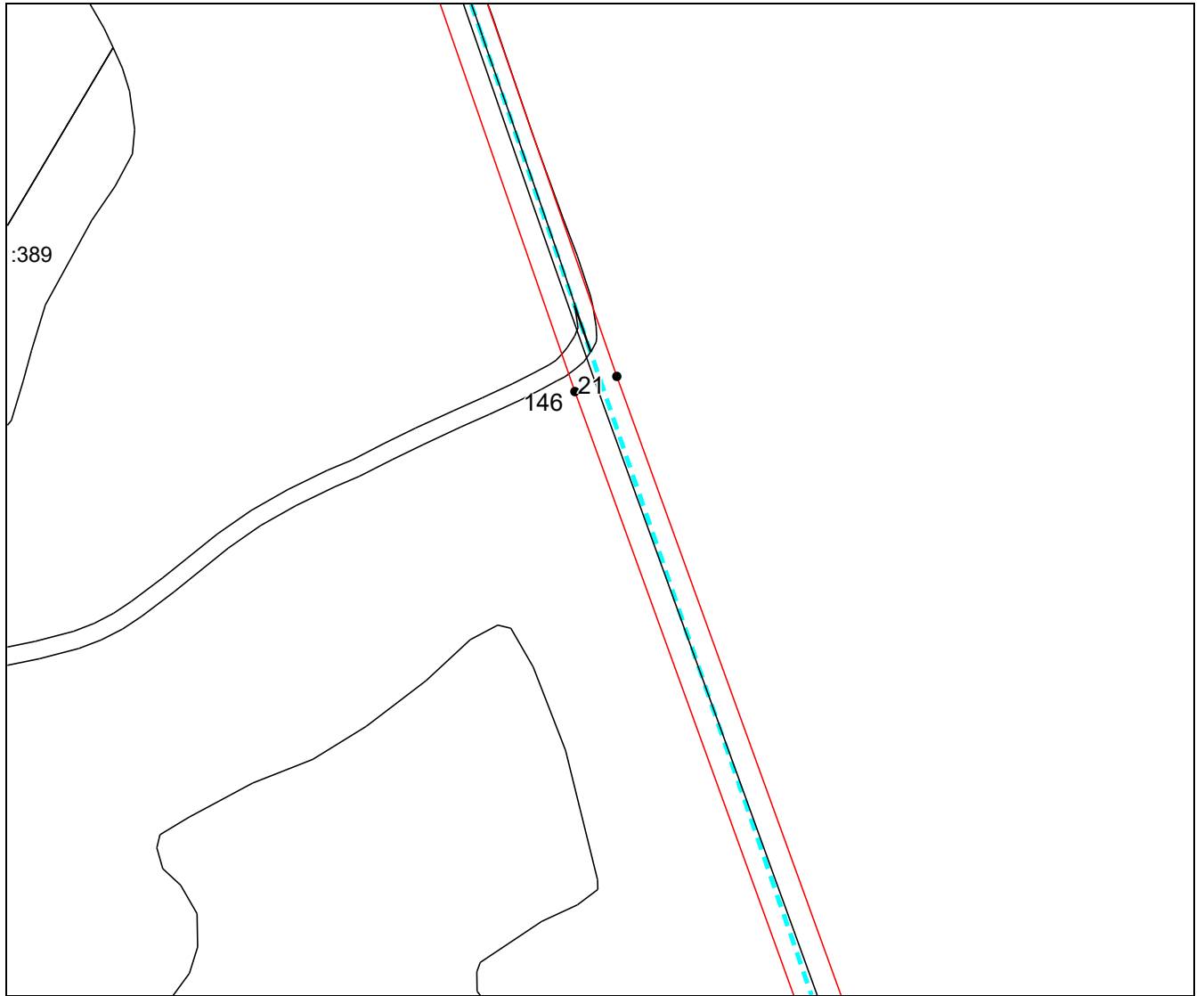
Масштаб 1:3000

Используемые условные знаки и обозначения приведены на отдельной странице в конце раздела.

Подпись _____ Морозова Н. С. Дата 28 июля 2023 г.

Место для оттиска печати (при наличии) лица, составившего описание местоположения границ объекта

Выносной лист №14



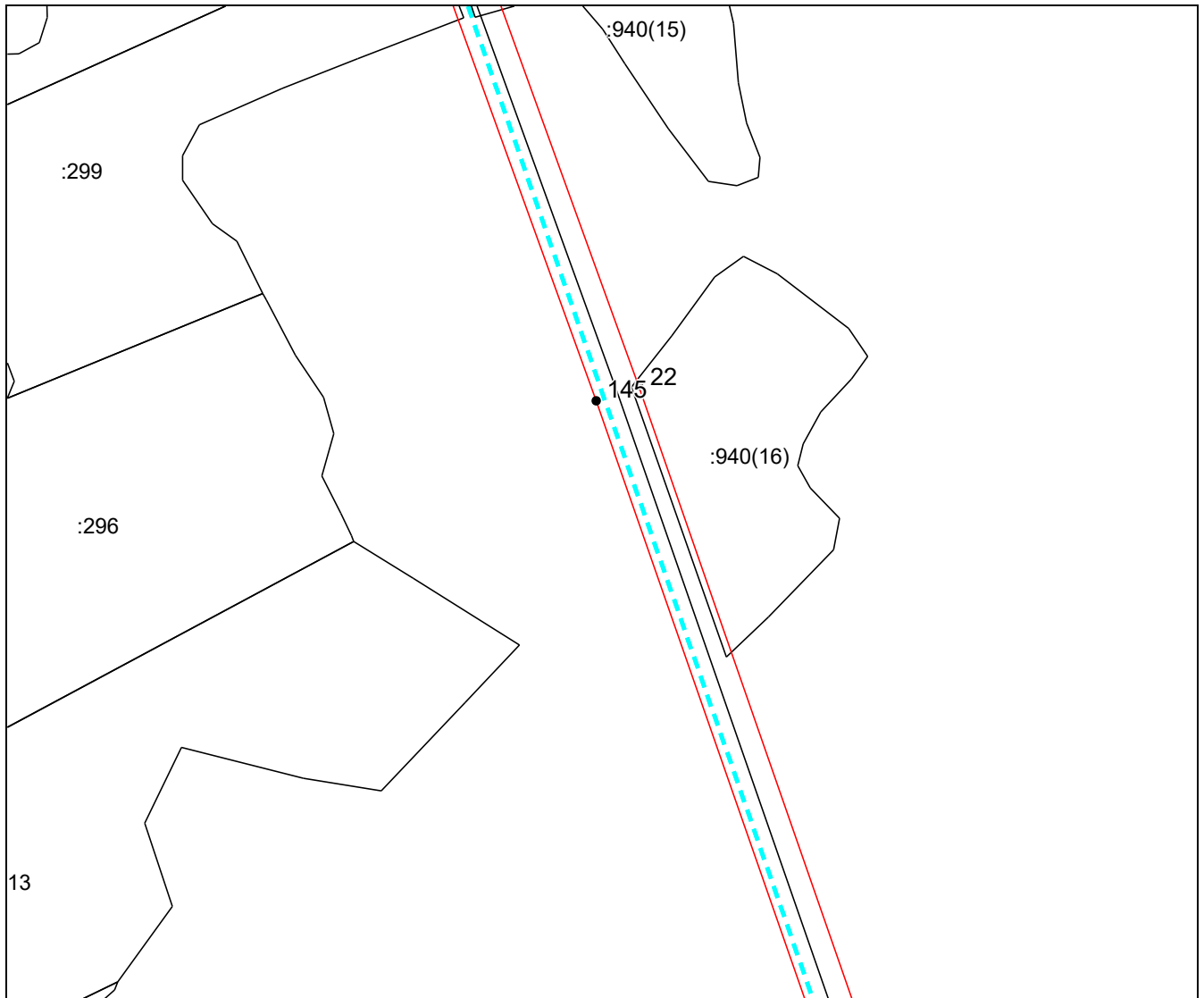
Масштаб 1:3000

Используемые условные знаки и обозначения приведены на отдельной странице в конце раздела.

Подпись _____ Морозова Н. С. Дата 28 июля 2023 г.

Место для оттиска печати (при наличии) лица, составившего описание местоположения границ объекта

Выносной лист №15



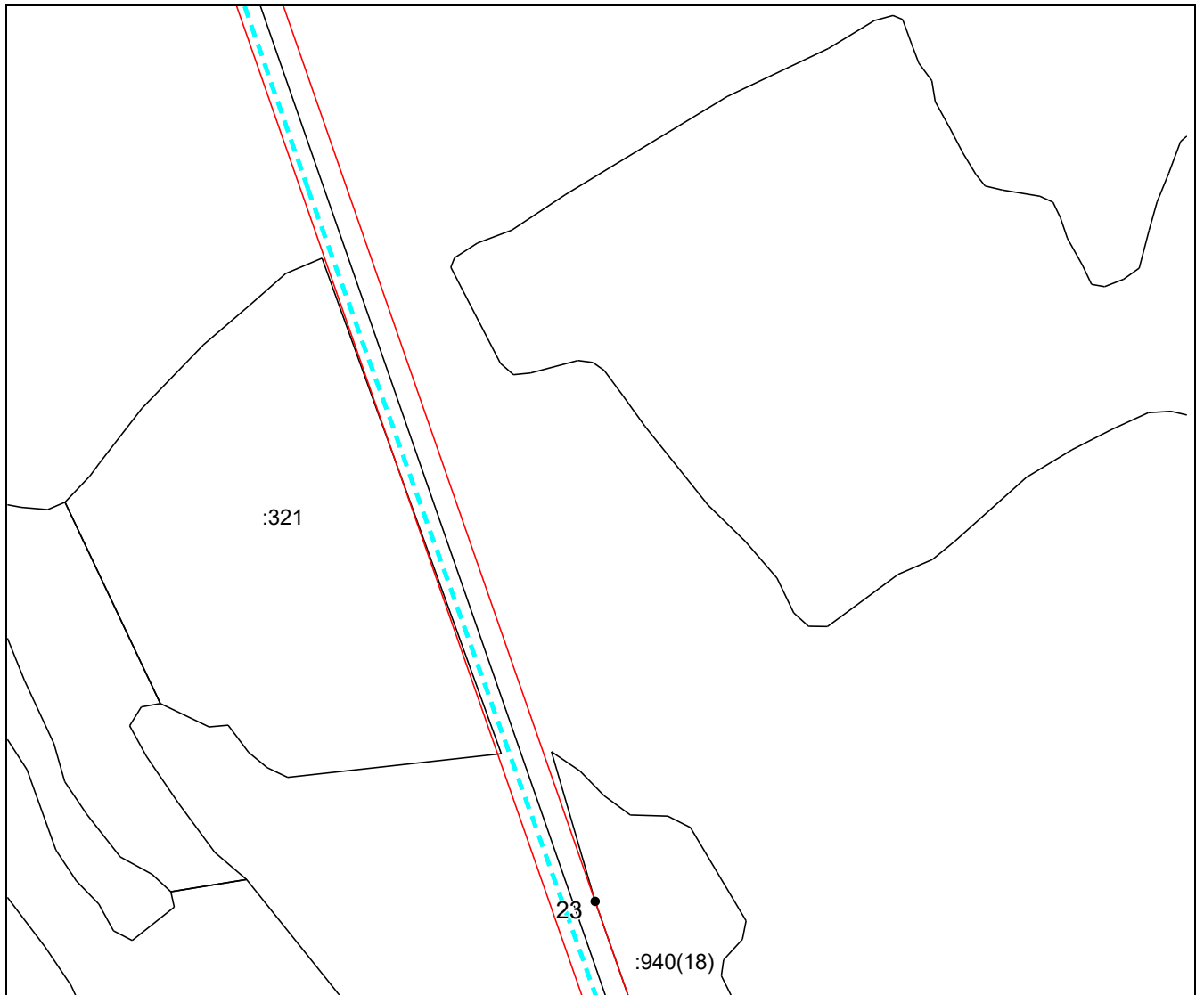
Масштаб 1:3000

Используемые условные знаки и обозначения приведены на отдельной странице в конце раздела.

Подпись _____ Морозова Н. С. Дата 28 июля 2023 г.

Место для оттиска печати (при наличии) лица, составившего описание местоположения границ объекта

Выносной лист №16



Масштаб 1:3000

Используемые условные знаки и обозначения приведены на отдельной странице в конце раздела.

Подпись _____ Морозова Н. С. Дата 28 июля 2023 г.

Место для оттиска печати (при наличии) лица, составившего описание местоположения границ объекта

Выносной лист №17



Масштаб 1:3000

Используемые условные знаки и обозначения приведены на отдельной странице в конце раздела.

Подпись _____ Морозова Н. С. Дата 28 июля 2023 г.

Место для оттиска печати (при наличии) лица, составившего описание местоположения границ объекта

Выносной лист №18



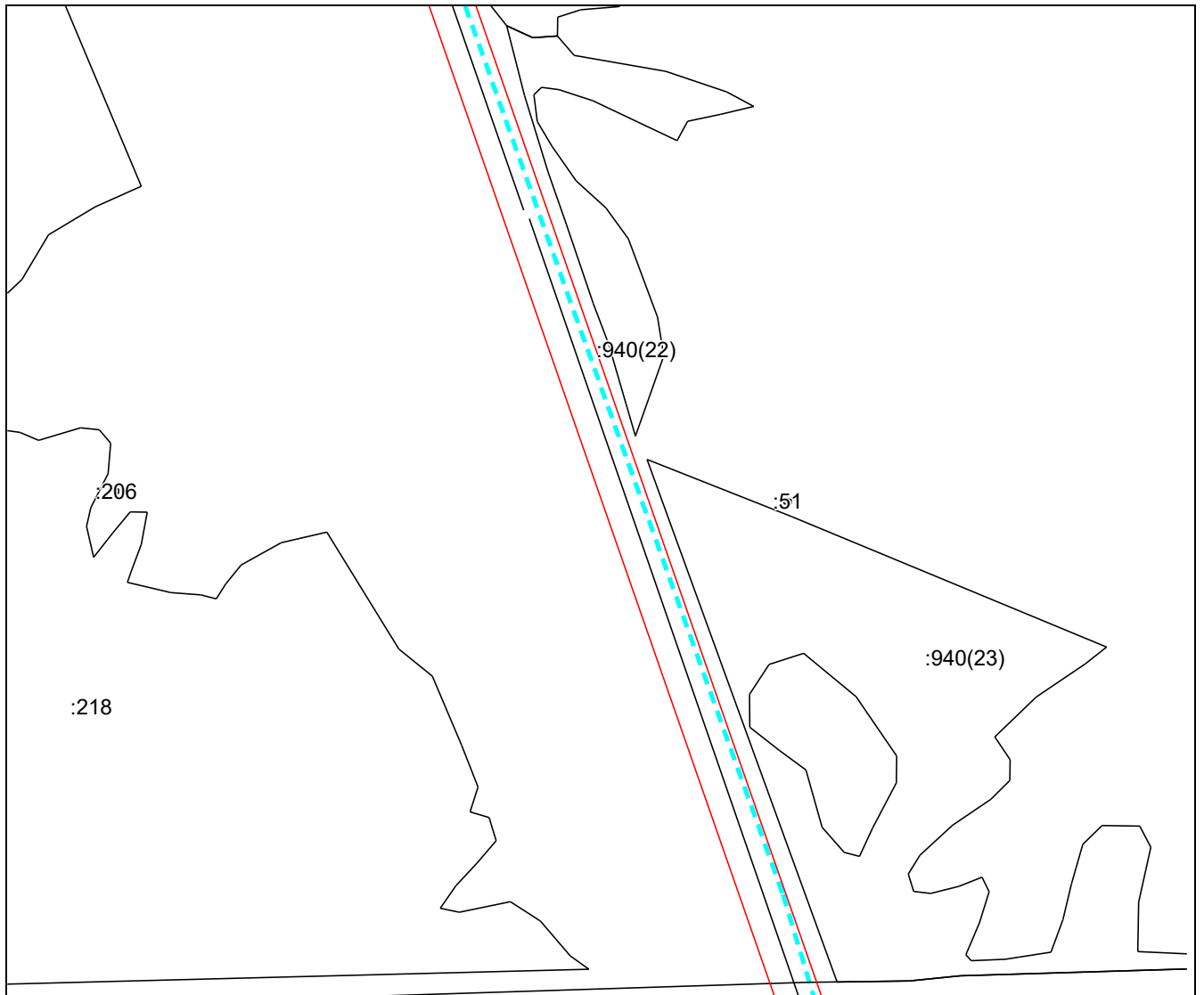
Масштаб 1:3000

Используемые условные знаки и обозначения приведены на отдельной странице в конце раздела.

Подпись _____ Морозова Н. С. Дата 28 июля 2023 г.

Место для оттиска печати (при наличии) лица, составившего описание местоположения границ объекта

Выносной лист №19



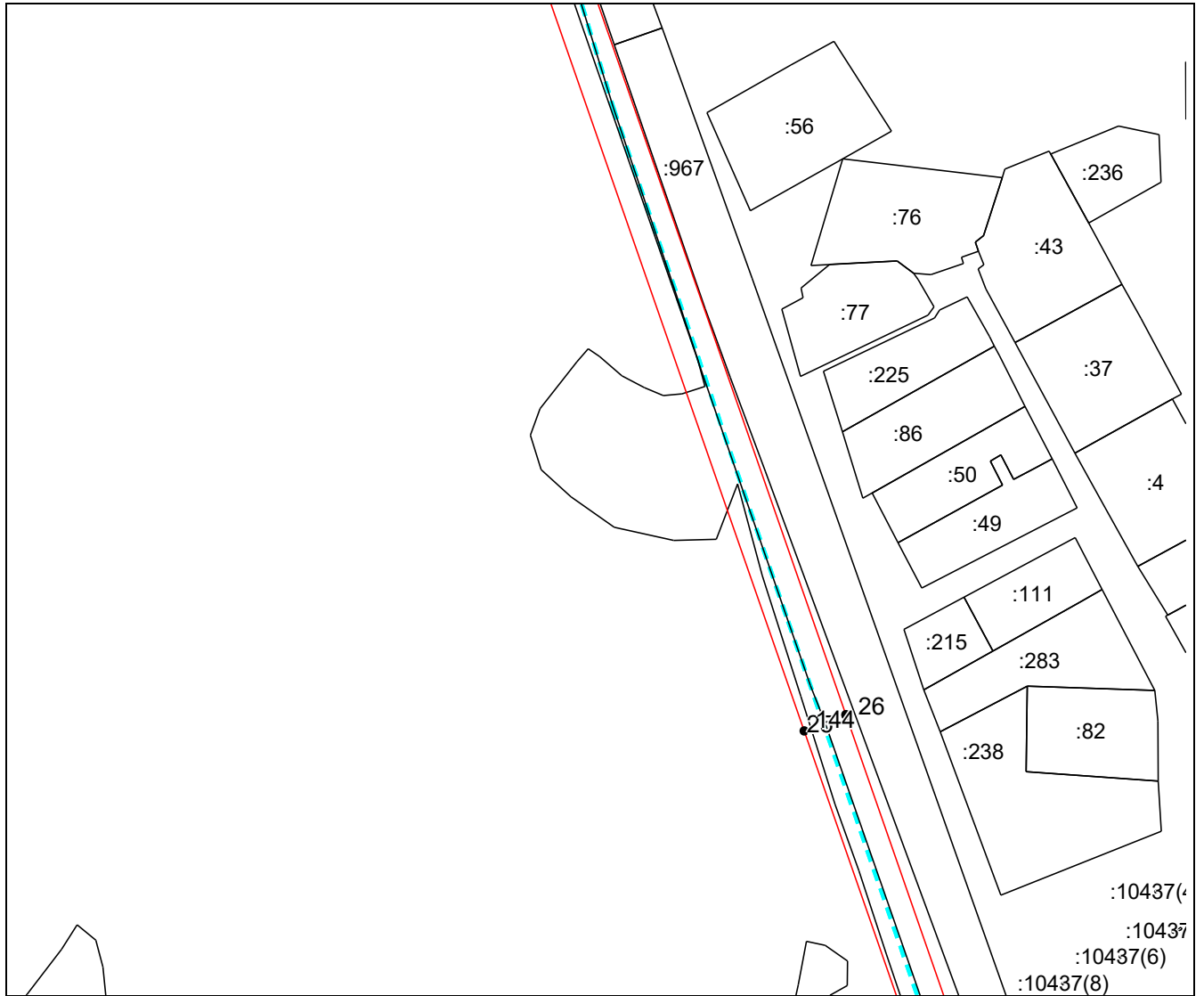
Масштаб 1:3000

Используемые условные знаки и обозначения приведены на отдельной странице в конце раздела.

Подпись _____ Морозова Н. С. Дата 28 июля 2023 г.

Место для оттиска печати (при наличии) лица, составившего описание местоположения границ объекта

Выносной лист №20



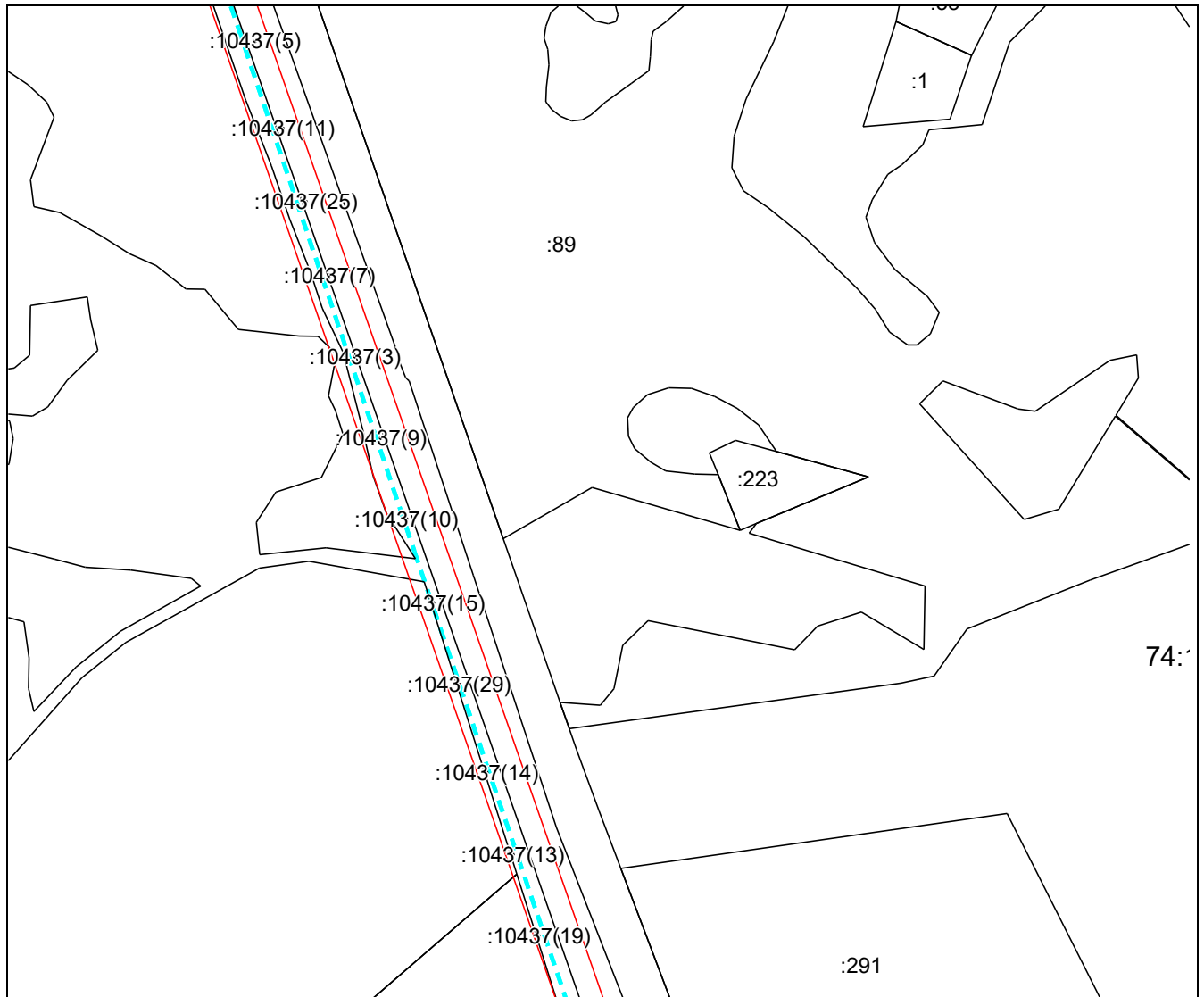
Масштаб 1:3000

Используемые условные знаки и обозначения приведены на отдельной странице в конце раздела.

Подпись _____ Морозова Н. С. Дата 28 июля 2023 г.

Место для оттиска печати (при наличии) лица, составившего описание местоположения границ объекта

Выносной лист №21



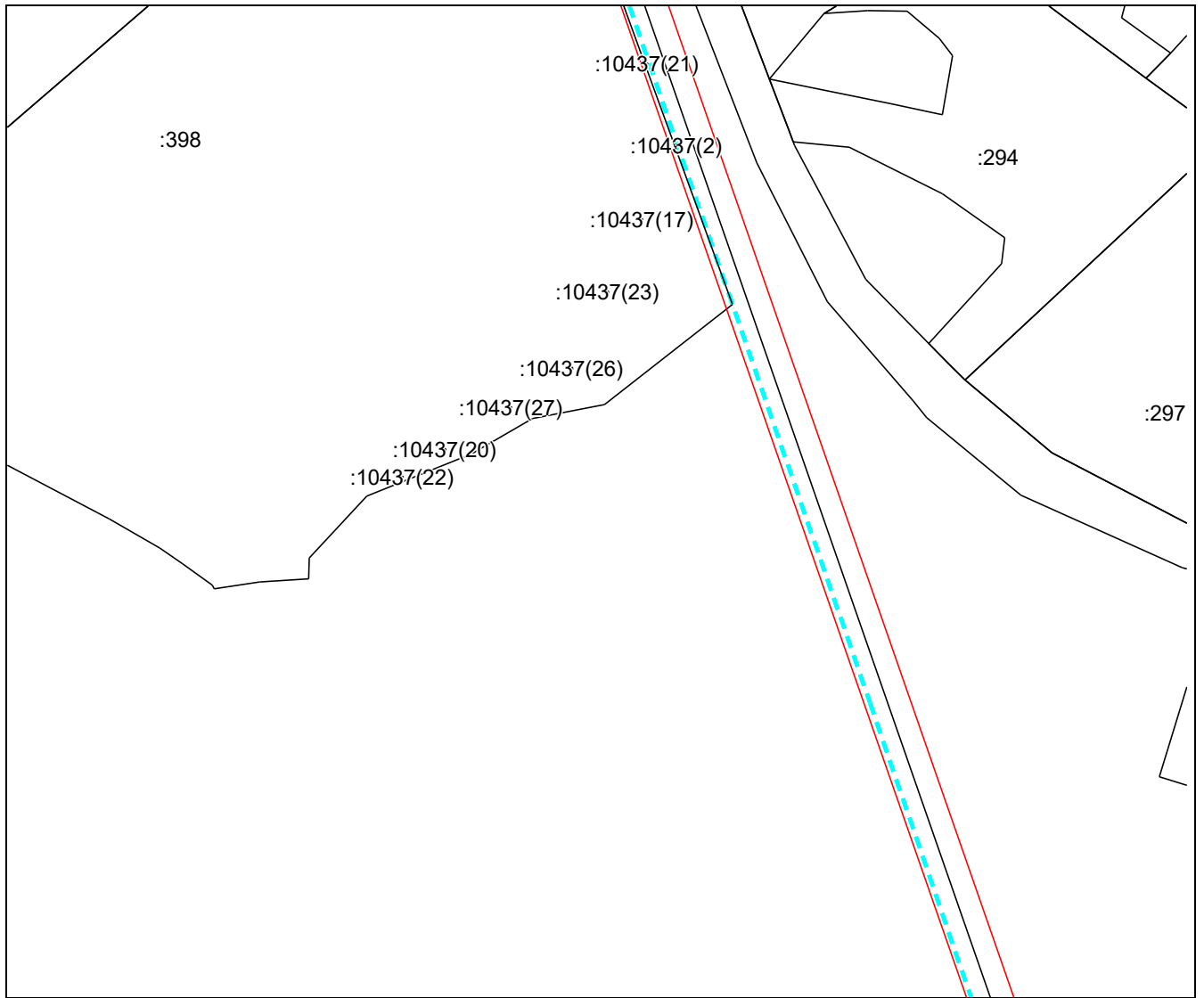
Масштаб 1:3000

Используемые условные знаки и обозначения приведены на отдельной странице в конце раздела.

Подпись _____ Морозова Н. С. Дата 28 июля 2023 г.

Место для оттиска печати (при наличии) лица, составившего описание местоположения границ объекта

Выносной лист №22



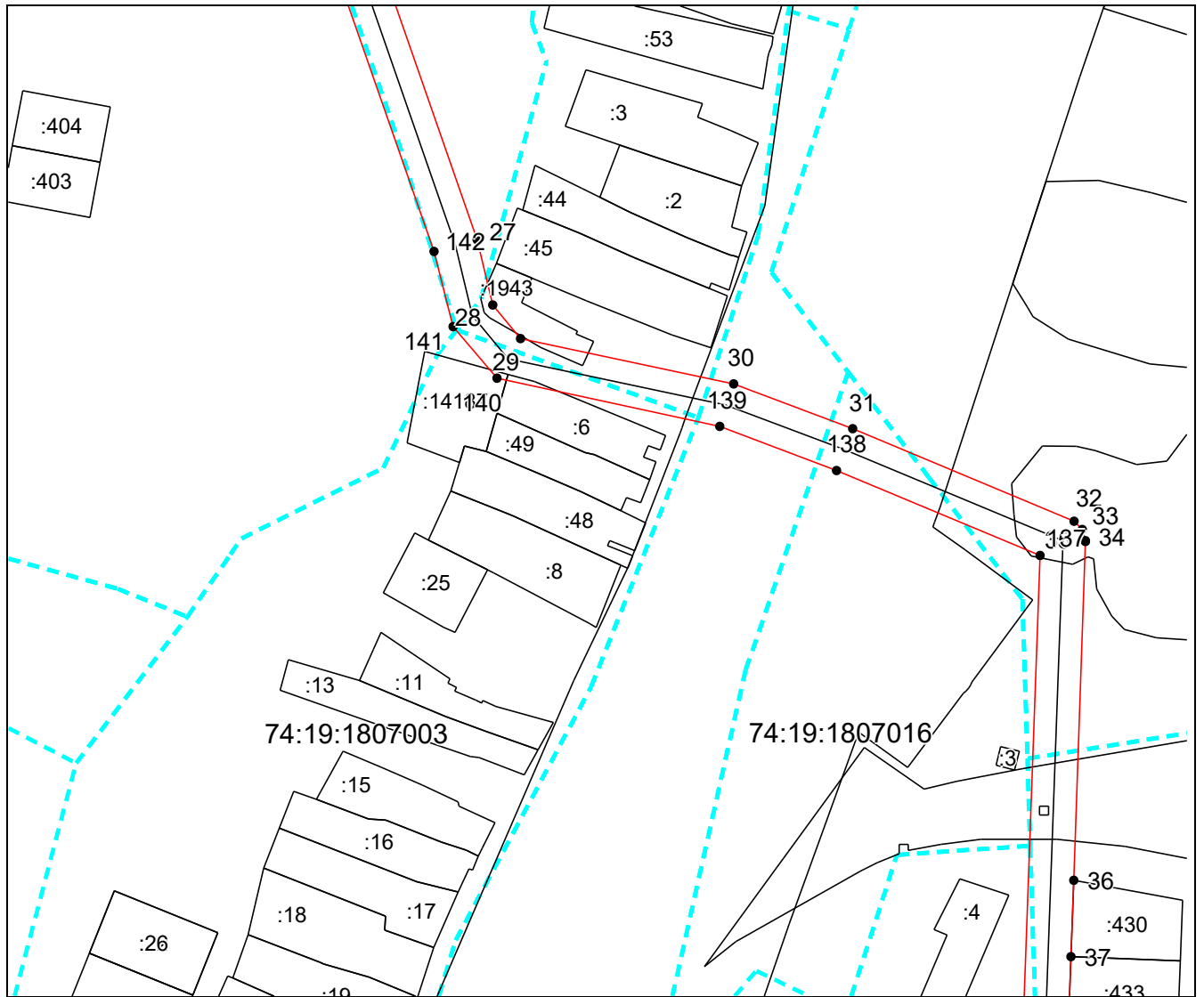
Масштаб 1:3000

Используемые условные знаки и обозначения приведены на отдельной странице в конце раздела.

Подпись _____ Морозова Н. С. Дата 28 июля 2023 г.

Место для оттиска печати (при наличии) лица, составившего описание местоположения границ объекта

Выносной лист №23



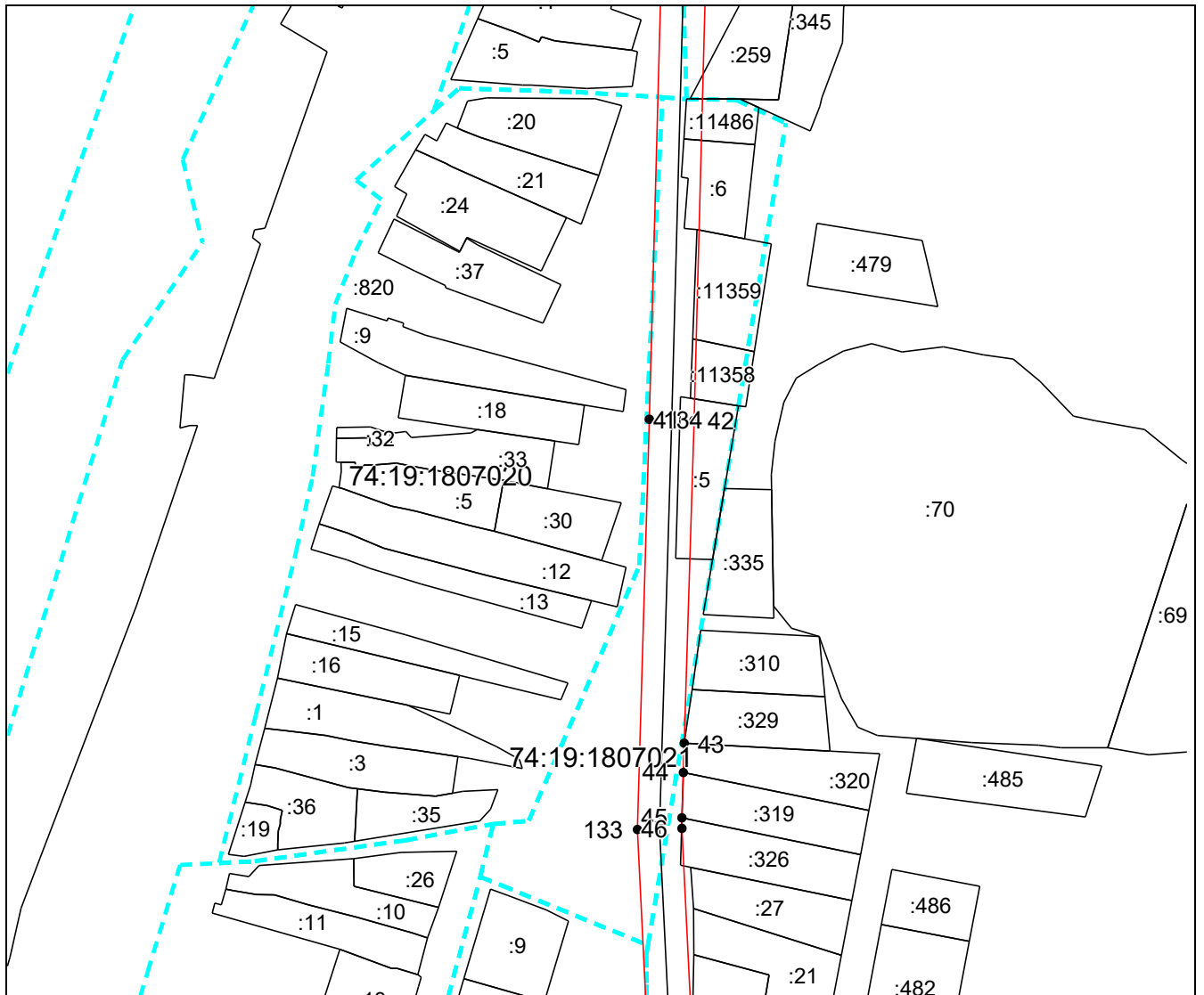
Масштаб 1:3000

Используемые условные знаки и обозначения приведены на отдельной странице в конце раздела.

Подпись _____ Морозова Н. С. Дата 28 июля 2023 г.

Место для оттиска печати (при наличии) лица, составившего описание местоположения границ объекта

Выносной лист №24



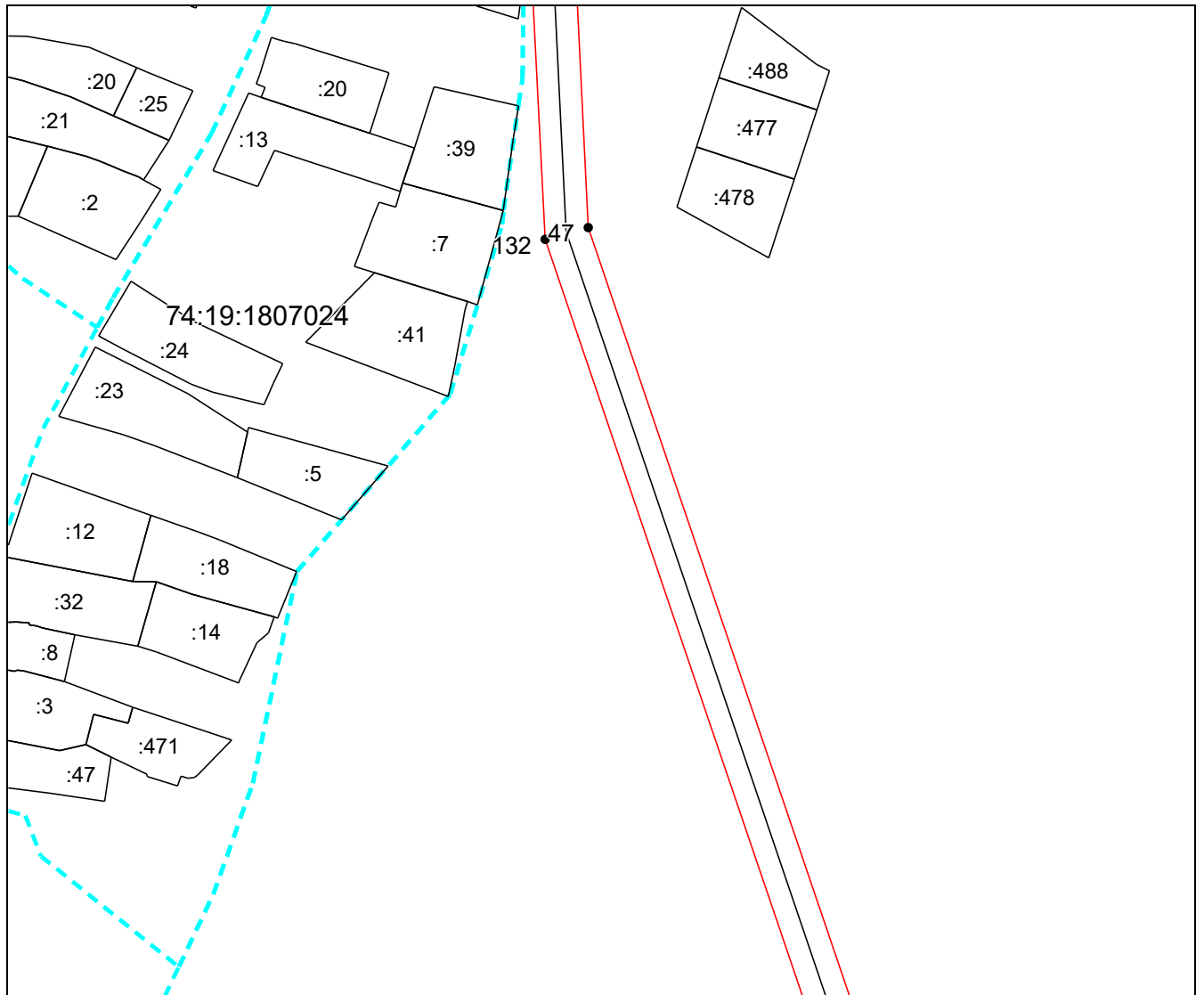
Масштаб 1:3000

Используемые условные знаки и обозначения приведены на отдельной странице в конце раздела.

Подпись _____ Морозова Н. С. Дата 28 июля 2023 г.

Место для оттиска печати (при наличии) лица, составившего описание местоположения границ объекта

Выносной лист №25



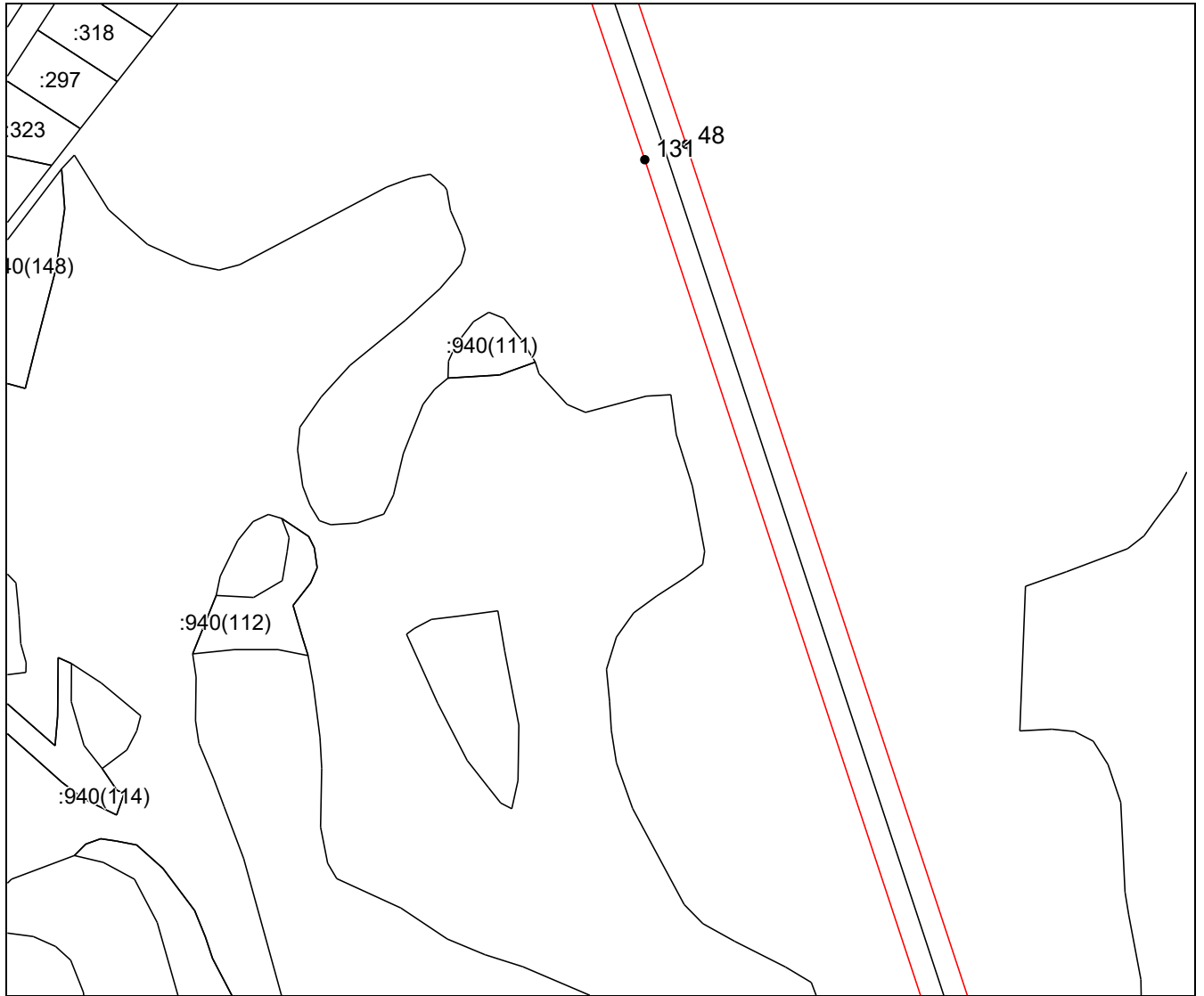
Масштаб 1:3000

Используемые условные знаки и обозначения приведены на отдельной странице в конце раздела.

Подпись _____ Морозова Н. С. Дата 28 июля 2023 г.

Место для оттиска печати (при наличии) лица, составившего описание местоположения границ объекта

Выносной лист №26



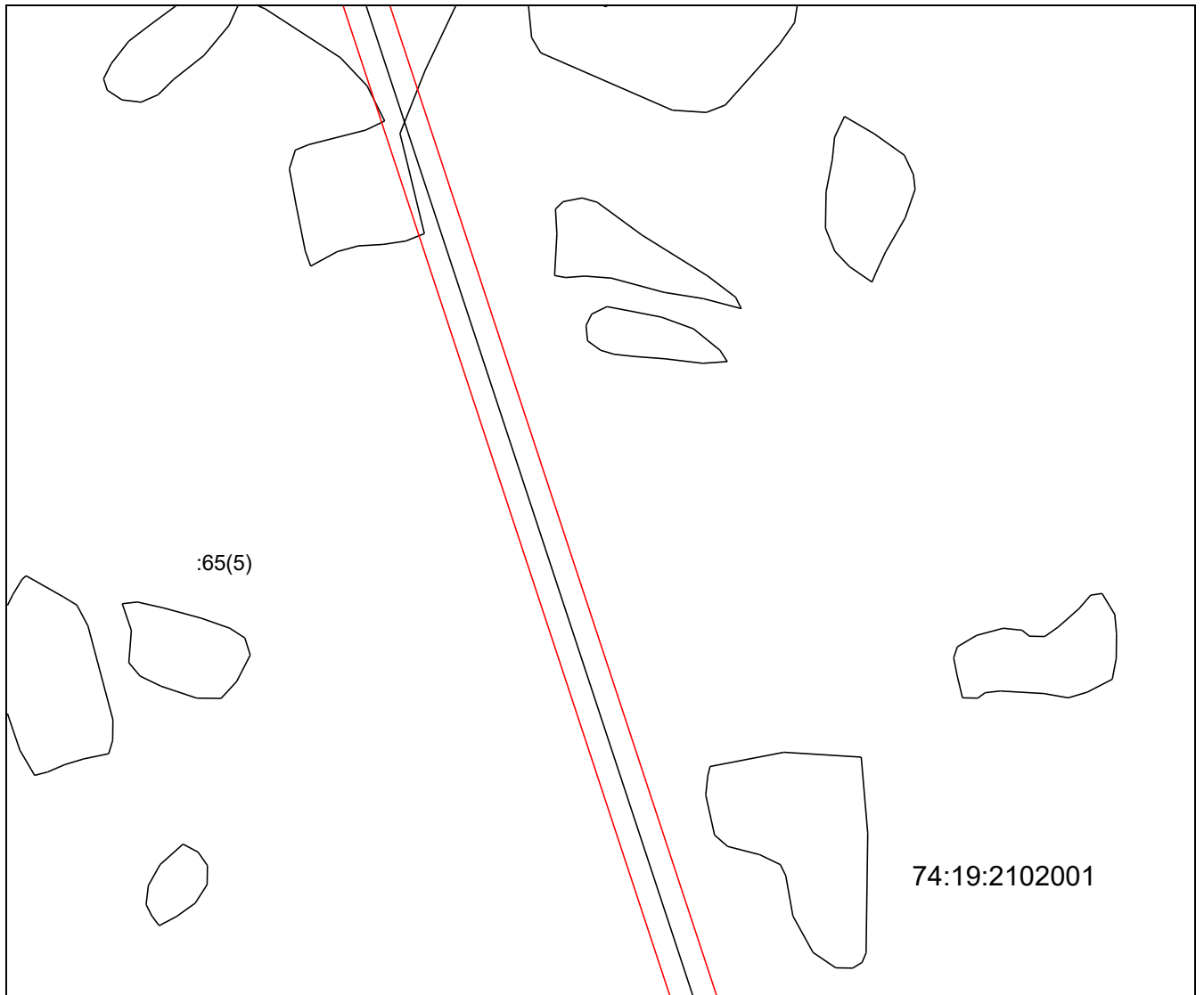
Масштаб 1:3000

Используемые условные знаки и обозначения приведены на отдельной странице в конце раздела.

Подпись _____ Морозова Н. С. Дата 28 июля 2023 г.

Место для оттиска печати (при наличии) лица, составившего описание местоположения границ объекта

Выносной лист №27



:65(5)

74:19:2102001

Масштаб 1:3000

Используемые условные знаки и обозначения приведены на отдельной странице в конце раздела.

Подпись _____ Морозова Н. С. Дата 28 июля 2023 г.

Место для оттиска печати (при наличии) лица, составившего описание местоположения границ объекта

Выносной лист №28



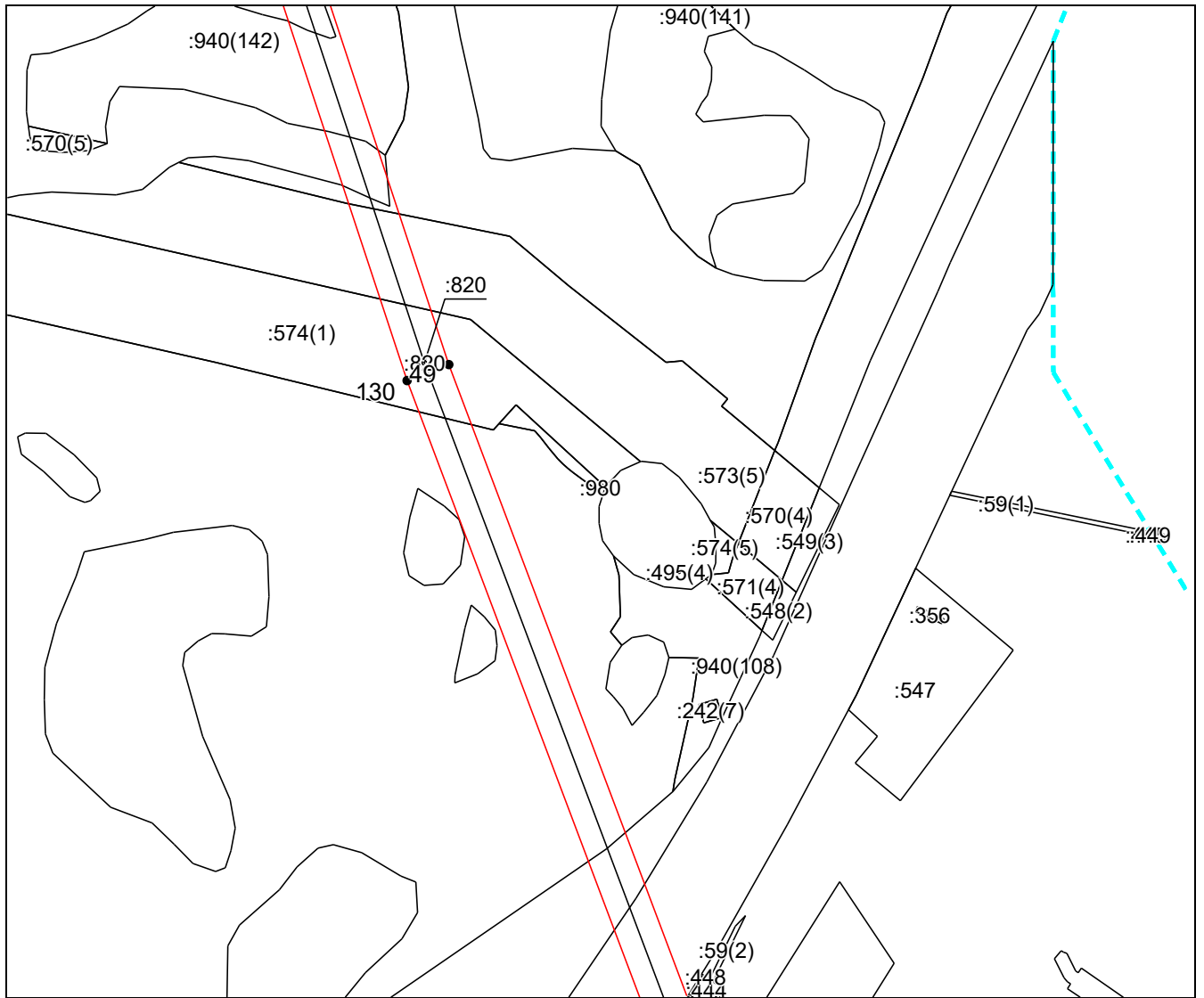
Масштаб 1:3000

Используемые условные знаки и обозначения приведены на отдельной странице в конце раздела.

Подпись _____ Морозова Н. С. Дата 28 июля 2023 г.

Место для оттиска печати (при наличии) лица, составившего описание местоположения границ объекта

Выносной лист №29



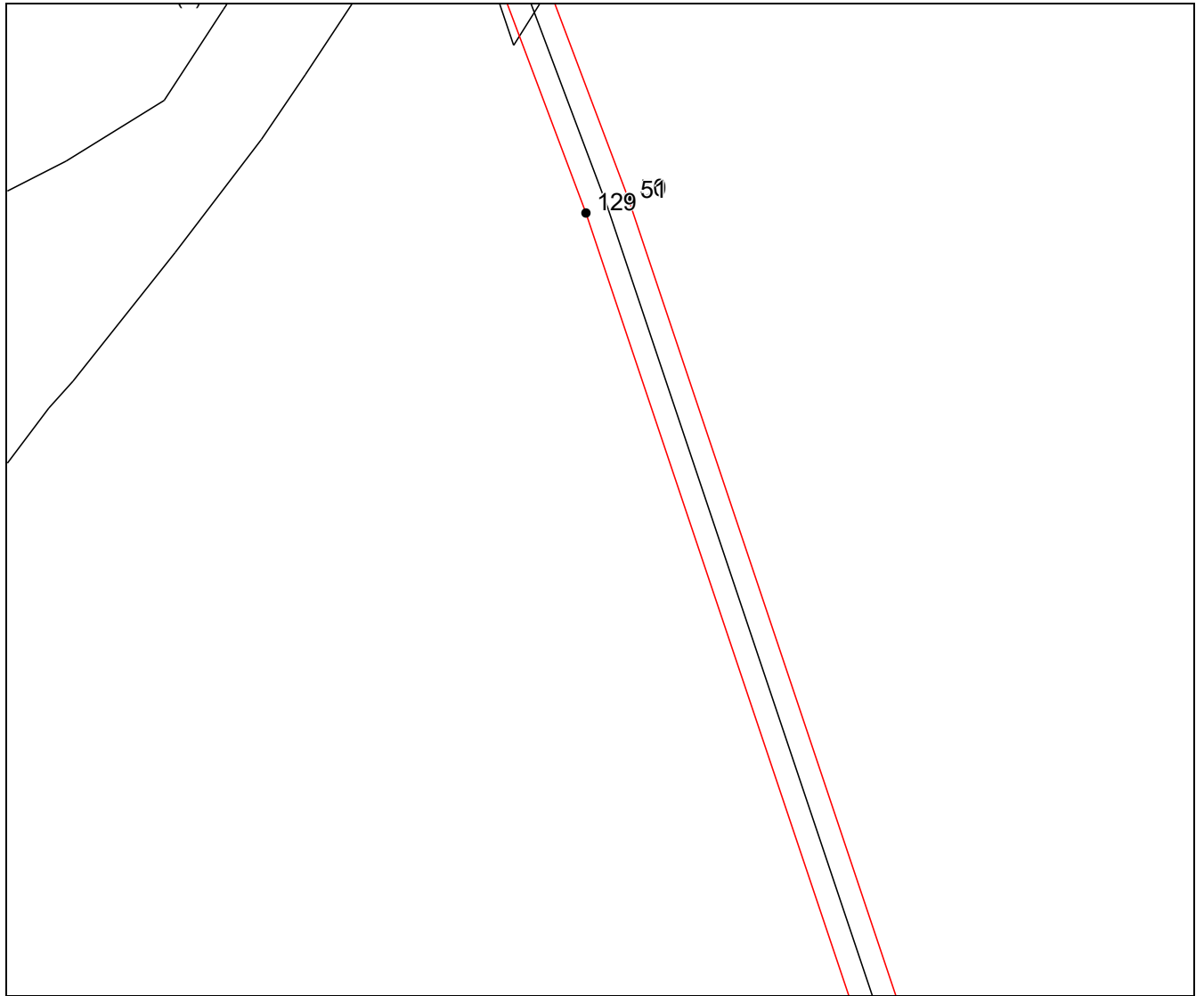
Масштаб 1:3000

Используемые условные знаки и обозначения приведены на отдельной странице в конце раздела.

Подпись _____ Морозова Н. С. Дата 28 июля 2023 г.

Место для оттиска печати (при наличии) лица, составившего описание местоположения границ объекта

Выносной лист №30



Масштаб 1:3000

Используемые условные знаки и обозначения приведены на отдельной странице в конце раздела.

Подпись _____ Морозова Н. С. Дата 28 июля 2023 г.

Место для оттиска печати (при наличии) лица, составившего описание местоположения границ объекта

Выносной лист №31



Масштаб 1:3000

Используемые условные знаки и обозначения приведены на отдельной странице в конце раздела.

Подпись _____ Морозова Н. С. Дата 28 июля 2023 г.

Место для оттиска печати (при наличии) лица, составившего описание местоположения границ объекта

Выносной лист №32



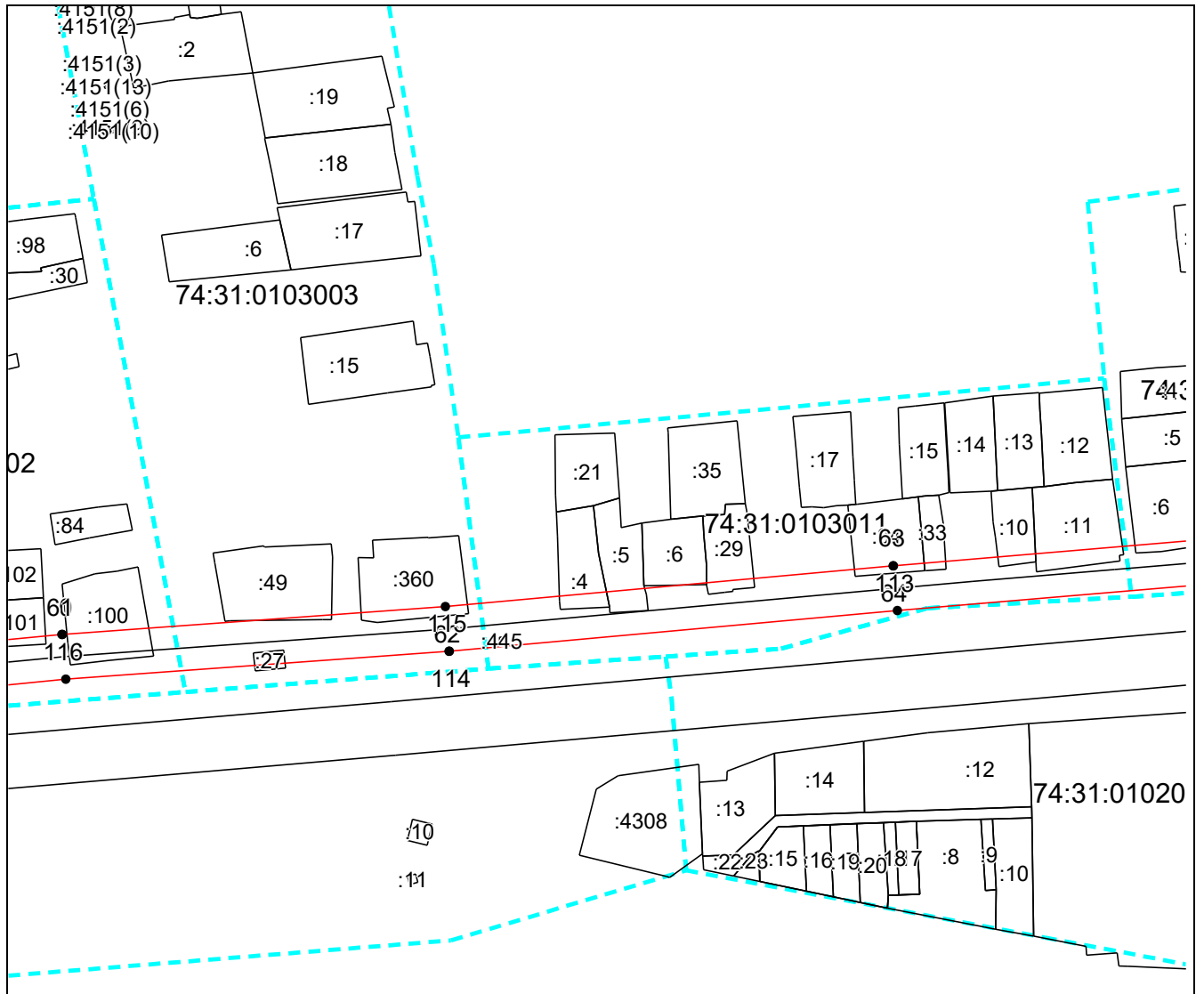
Масштаб 1:3000

Используемые условные знаки и обозначения приведены на отдельной странице в конце раздела.

Подпись _____ Морозова Н. С. Дата 28 июля 2023 г.

Место для оттиска печати (при наличии) лица, составившего описание местоположения границ объекта

Выносной лист №33



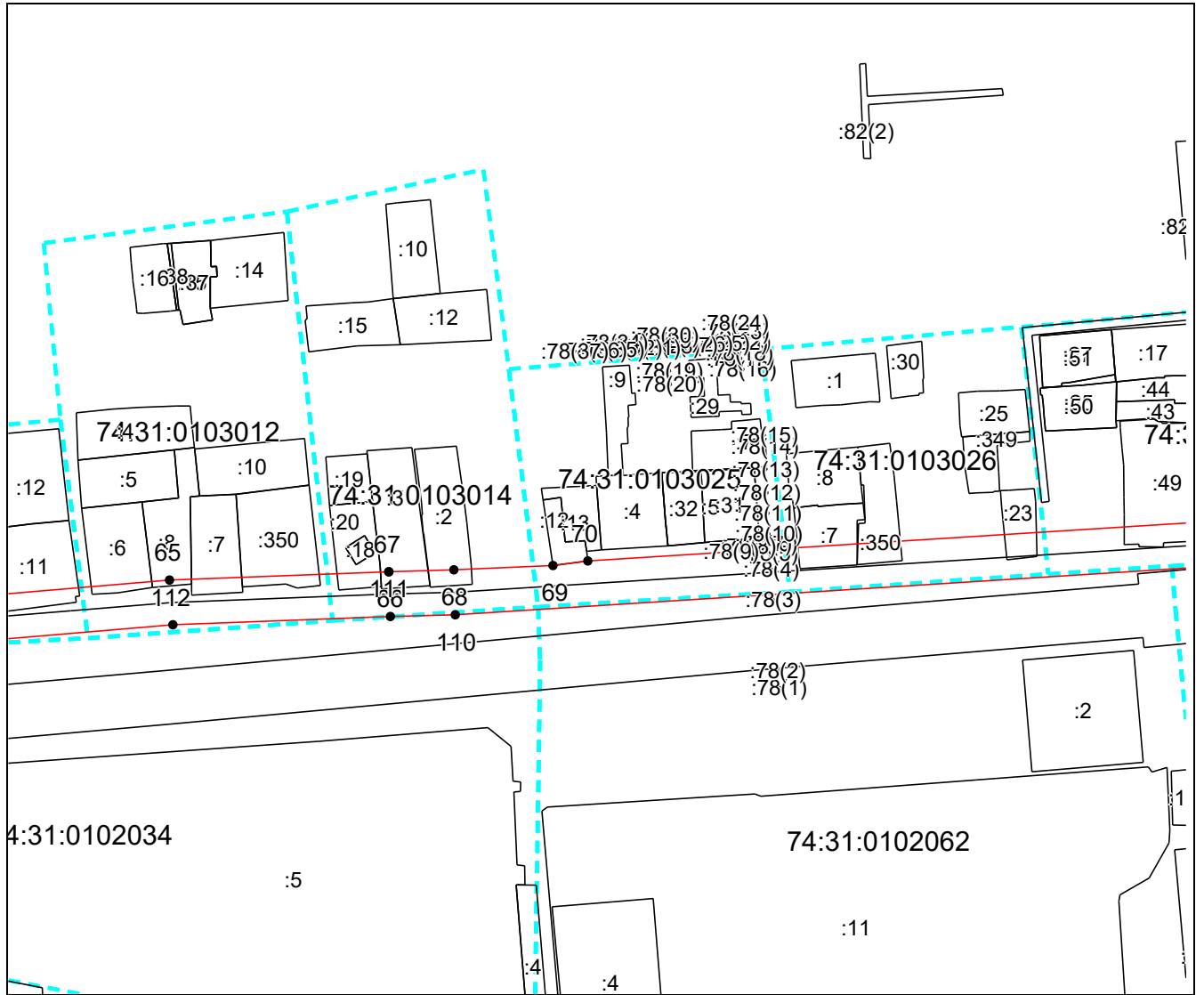
Масштаб 1:3000

Используемые условные знаки и обозначения приведены на отдельной странице в конце раздела.

Подпись _____ Морозова Н. С. Дата 28 июля 2023 г.

Место для оттиска печати (при наличии) лица, составившего описание местоположения границ объекта

Выносной лист №34



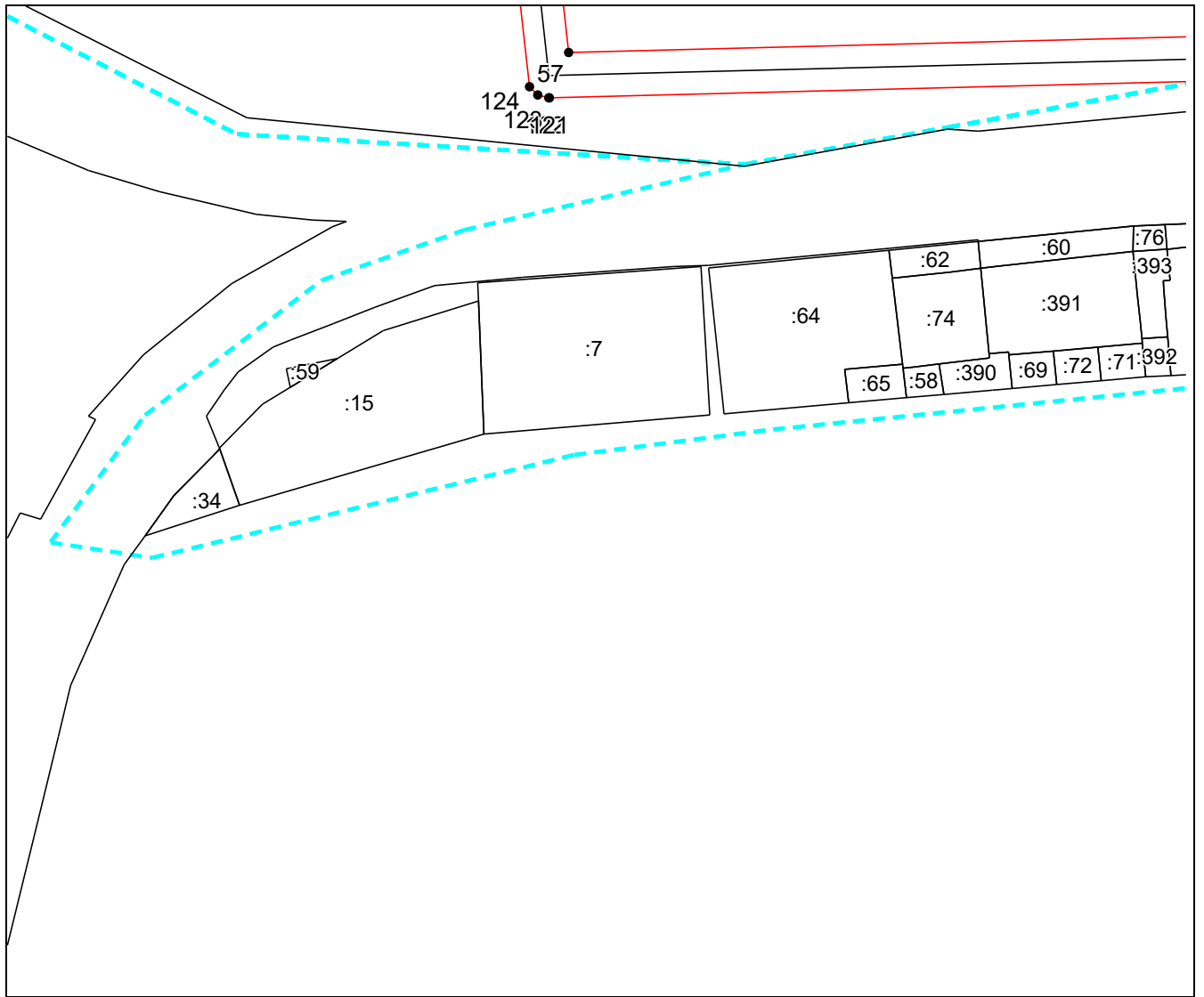
Масштаб 1:3000

Используемые условные знаки и обозначения приведены на отдельной странице в конце раздела.

Подпись _____ Морозова Н. С. Дата 28 июля 2023 г.

Место для оттиска печати (при наличии) лица, составившего описание местоположения границ объекта

Выносной лист №35



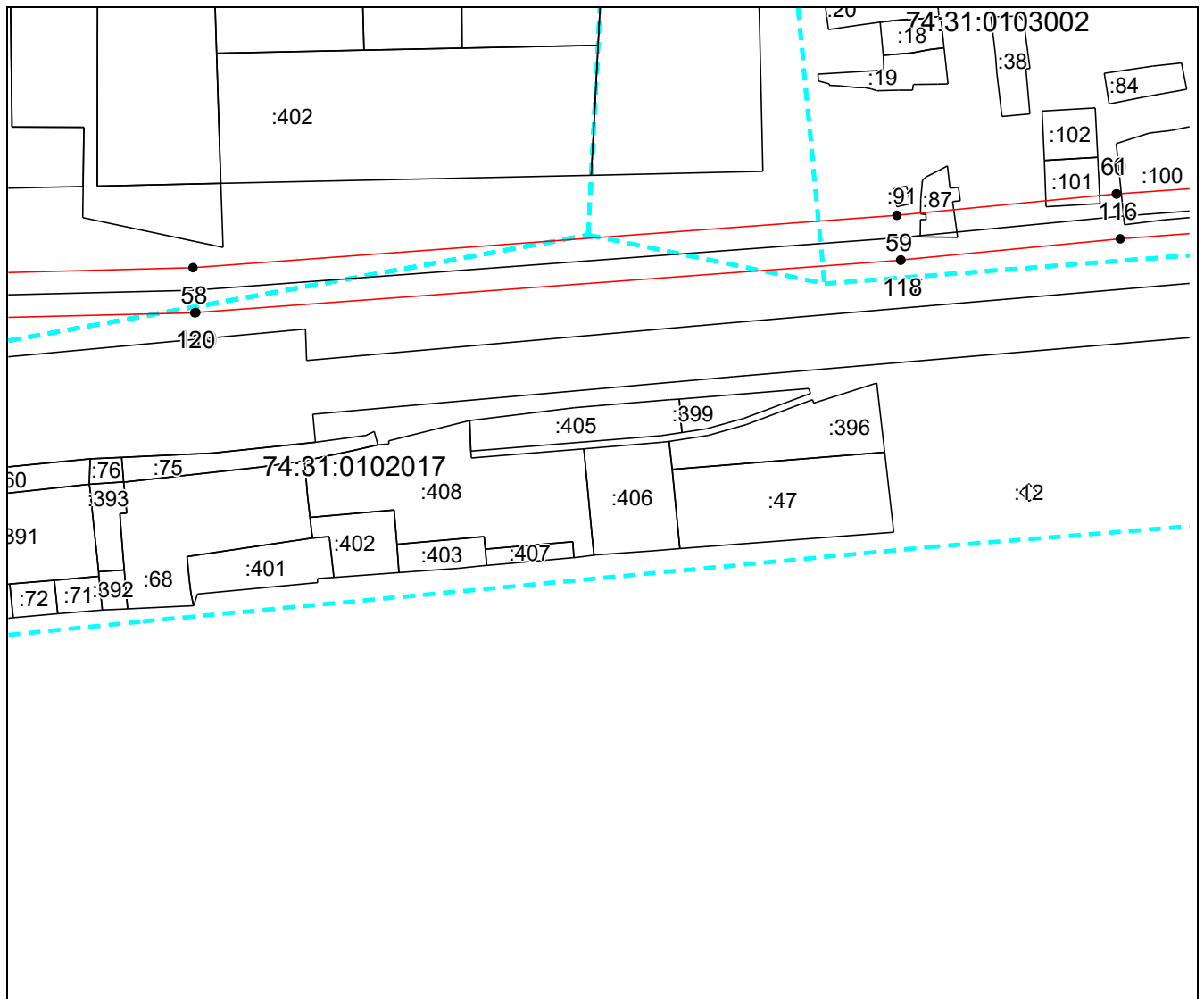
Масштаб 1:3000

Используемые условные знаки и обозначения приведены на отдельной странице в конце раздела.

Подпись _____ Морозова Н. С. Дата 28 июля 2023 г.

Место для оттиска печати (при наличии) лица, составившего описание местоположения границ объекта

Выносной лист №36



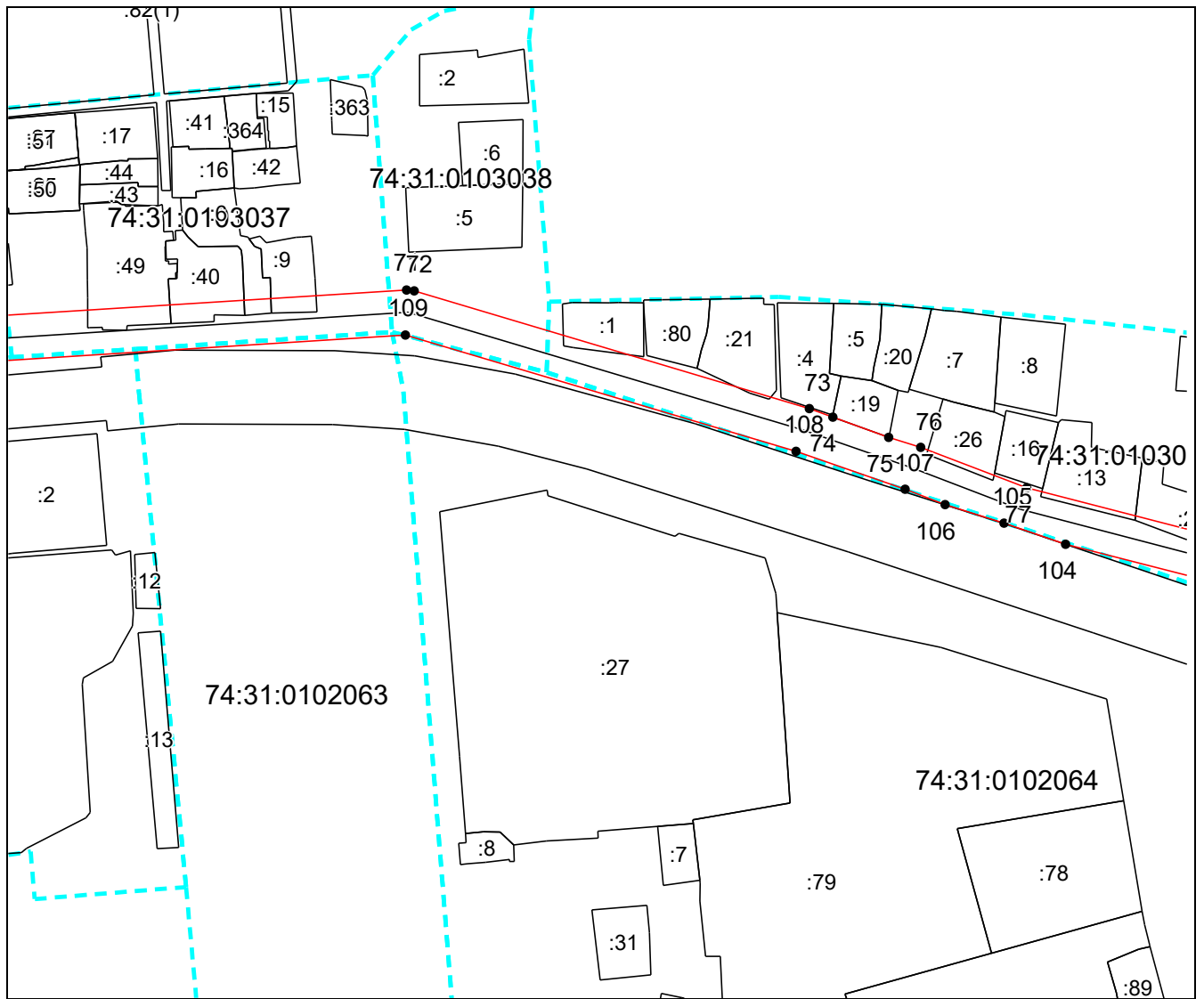
Масштаб 1:3000

Используемые условные знаки и обозначения приведены на отдельной странице в конце раздела.

Подпись _____ Морозова Н. С. Дата 28 июля 2023 г.

Место для оттиска печати (при наличии) лица, составившего описание местоположения границ объекта

Выносной лист №37



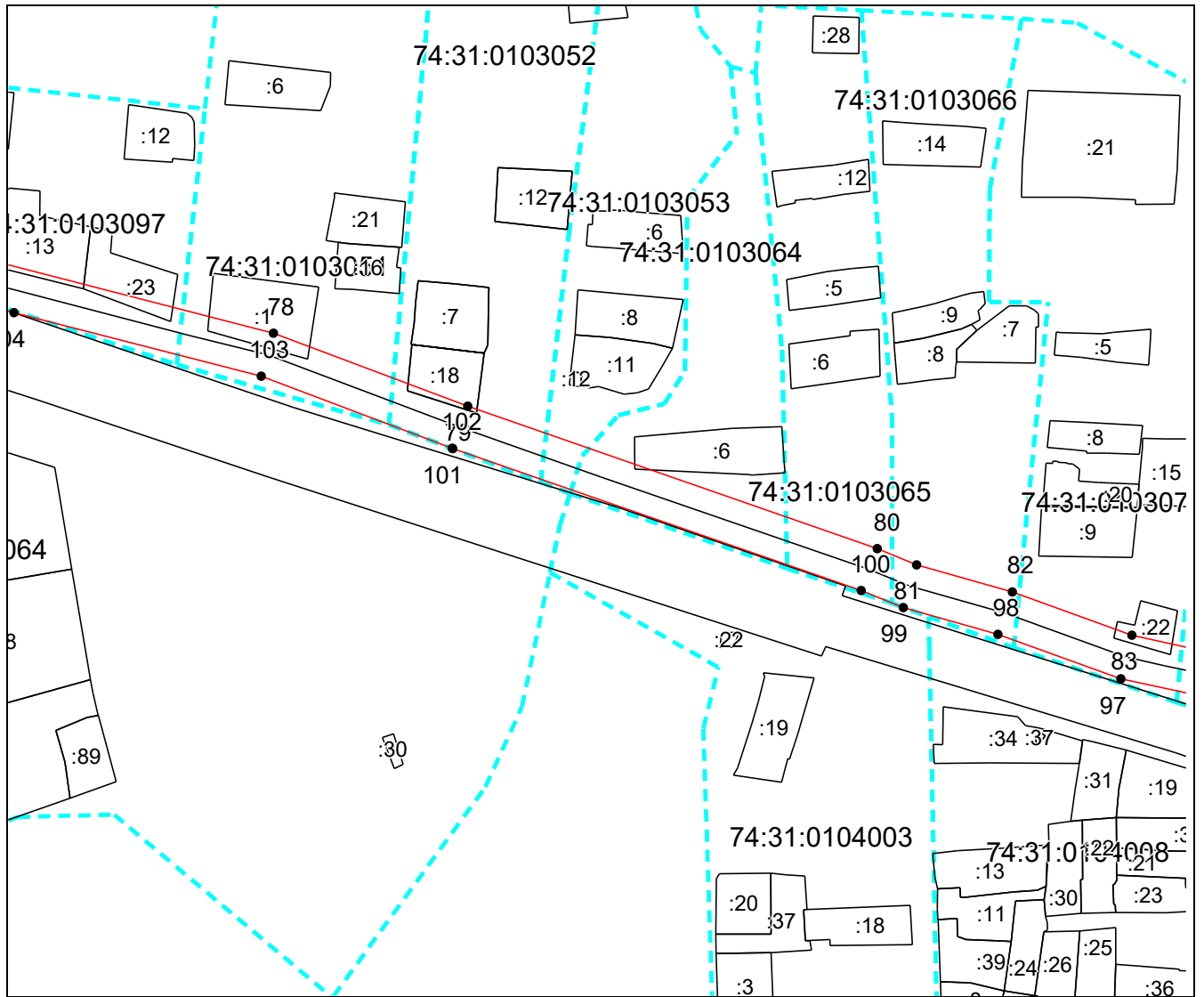
Масштаб 1:3000

Используемые условные знаки и обозначения приведены на отдельной странице в конце раздела.

Подпись _____ Морозова Н. С. Дата 28 июля 2023 г.

Место для оттиска печати (при наличии) лица, составившего описание местоположения границ объекта

Выносной лист №38



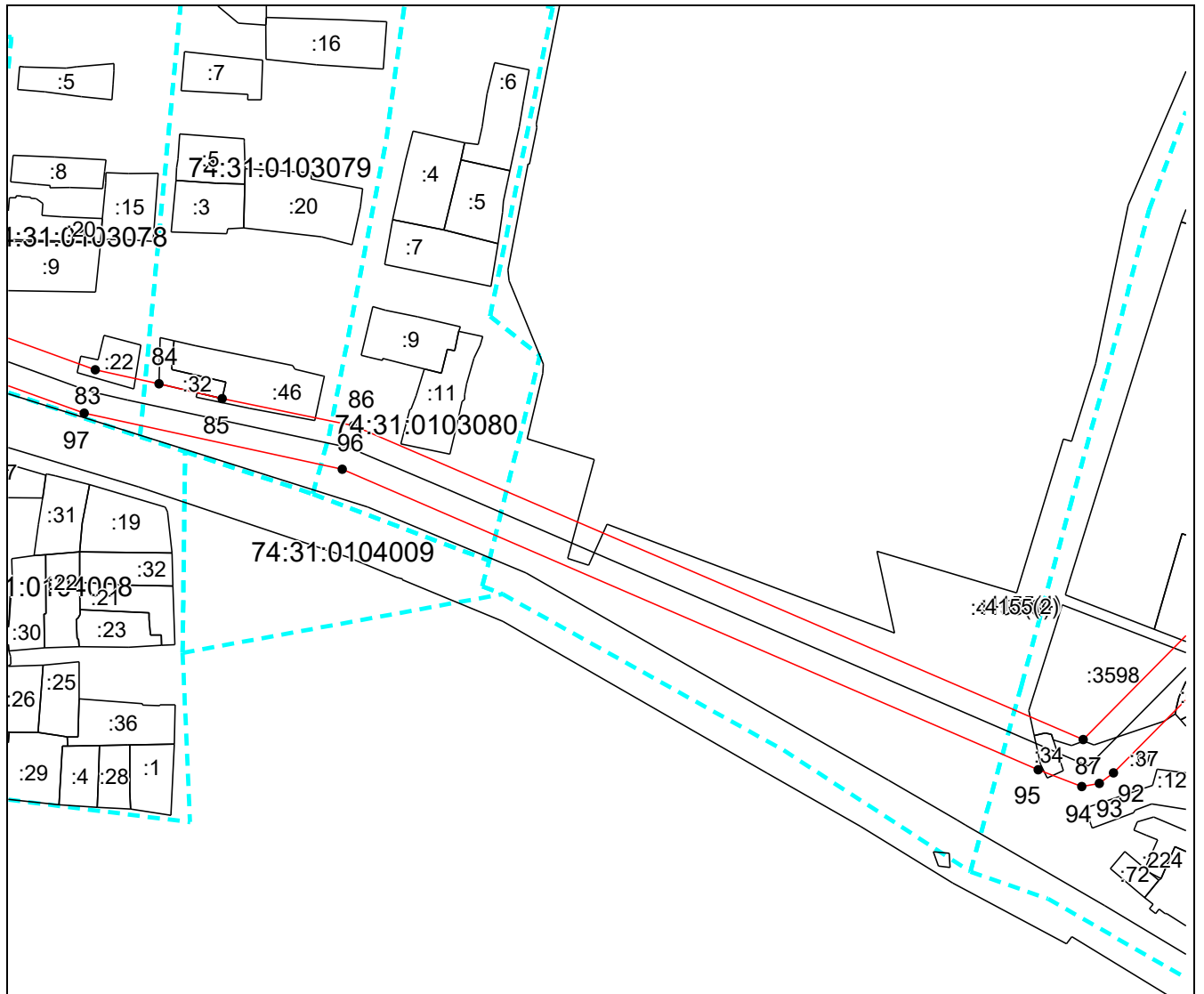
Масштаб 1:3000

Используемые условные знаки и обозначения приведены на отдельной странице в конце раздела.

Подпись _____ Морозова Н. С. Дата 28 июля 2023 г.

Место для оттиска печати (при наличии) лица, составившего описание местоположения границ объекта

Выносной лист №39



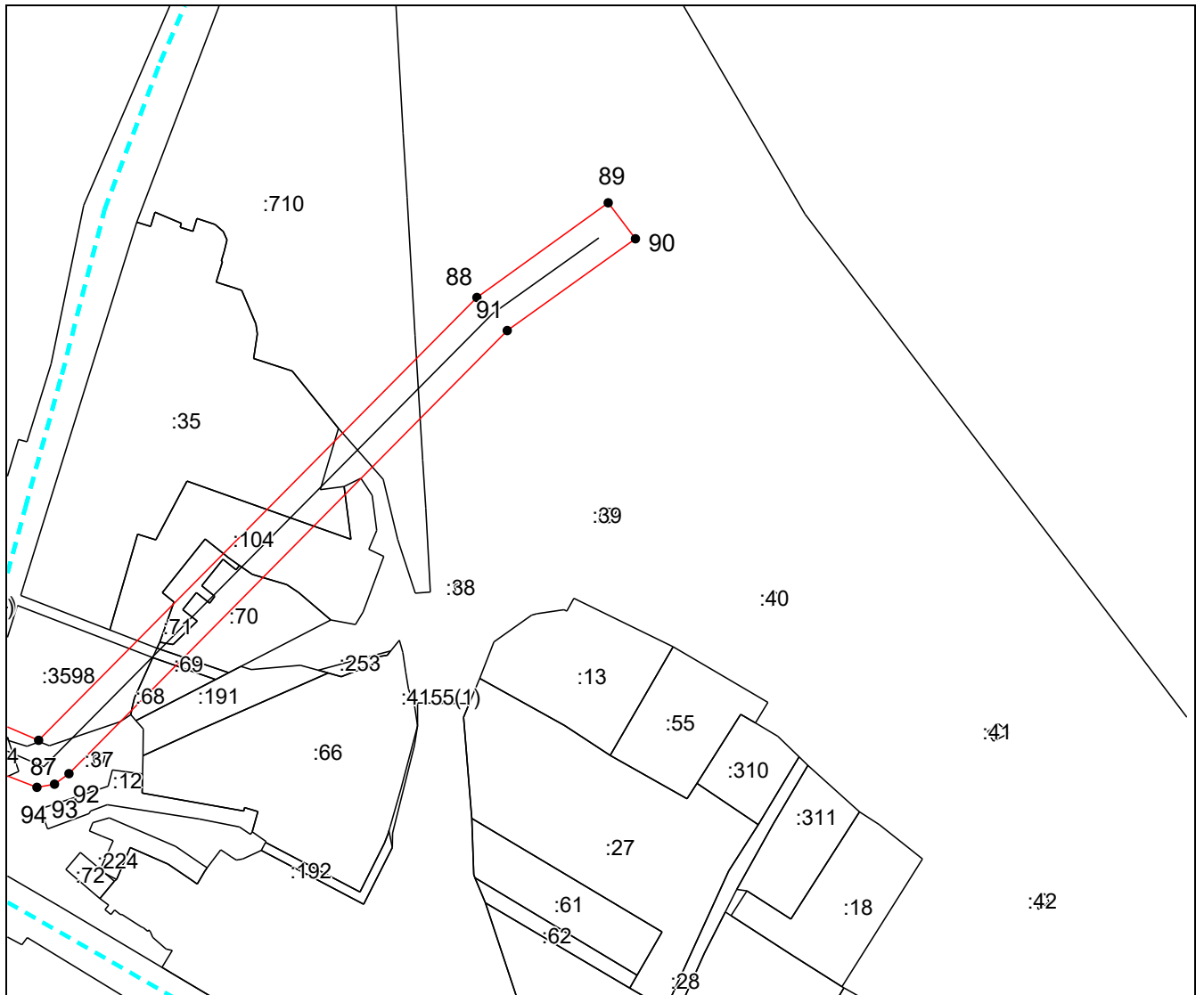
Масштаб 1:3000

Используемые условные знаки и обозначения приведены на отдельной странице в конце раздела.

Подпись _____ Морозова Н. С. Дата 28 июля 2023 г.

Место для оттиска печати (при наличии) лица, составившего описание местоположения границ объекта

Выносной лист №40








Масштаб 1:3000

Используемые условные знаки и обозначения приведены на отдельной странице в конце раздела.

Подпись _____ Морозова Н. С. Дата 28 июля 2023 г.

Место для оттиска печати (при наличии) лица, составившего описание местоположения границ объекта

Используемые условные знаки и обозначения:

-  – граница объекта,
-  – установленная граница муниципального образования,
-  – установленная граница населенного пункта,
-  – граница земельного участка,
-  – характерная точка объекта.

Ходатайство об установлении публичного сервитута	
1	Министерство имущества Челябинской области (наименование органа, принимающего решение об установлении публичного сервитута)
2	Сведения о лице, представившем ходатайство об установлении публичного сервитута (далее – заявитель):
2.1	Полное наименование администрация Коркинского муниципального округа
2.2	Сокращенное наименование (при наличии) администрация Коркинского муниципального округа
2.3	Организационно-правовая форма муниципальное казенное учреждение
2.4	Почтовый адрес (индекс, субъект Российской Федерации, населенный пункт, улица, дом) 456550, Челябинская область, город Коркино, улица 30 лет ВЛКСМ, дом 2
2.5	Адрес электронной почты mail@korkino.gov74.ru
2.6	ОГРН 1227400047929
2.7	ИНН 7430039027
3	Сведения о представителе заявителя:
3.1	Фамилия Шукаев
	Имя Владимир
	Отчество (при наличии) Николаевич
3.2	Адрес электронной почты (при наличии) arx@korkino.gov74.ru
3.3	Телефон 8(35152) 3-79-85
3.4	Наименование и реквизиты документа, подтверждающего полномочия представителя заявителя распоряжение администрации Коркинского муниципального округа от 12.01.2023 № 9-р
4	Прошу установить публичный сервитут в отношении земель и (или) земельного(ых) участка(ов) в целях (указываются цели, предусмотренные статьей 39.37 Земельного кодекса Российской Федерации или статьей 3.6 Федерального закона от 25 октября 2001 г. № 137-ФЗ «О введении в действие Земельного кодекса Российской Федерации», частью 4.2 статьи 25 Федерального закона от 8 ноября 2007 г. № 257-ФЗ «Об автомобильных дорогах и о дорожной деятельности в Российской Федерации и о внесении изменений в отдельные законодательные акты Российской Федерации»): размещения сооружения – водовод с кадастровым номером 74:00:0000000:820 по адресу: Челябинская область, г. Челябинск Шершневое водохранилище - г. Коркино ул. Дёповская, в соответствии с ч. 3 статьи 3.6 Федерального закона от 25.10.2001 № 137-ФЗ «О введении в действие Земельного кодекса Российской Федерации».
5	Испрашиваемый срок публичного сервитута 49 лет

6	<p>Срок, в течение которого использование земельного участка (его части) и (или) расположенного на нем объекта недвижимости в соответствии с их разрешенным использованием будет в соответствии с подпунктом 4 пункта 1 статьи 39.41 Земельного кодекса Российской Федерации невозможно или существенно затруднено в связи с осуществлением деятельности, для обеспечения которой устанавливается публичный сервитут (при возникновении таких обстоятельств)</p> <p>использование земельного участка (его части) и (или) расположенного на нем объекта недвижимости в соответствии с их разрешенным использованием может быть невозможно или существенно затруднено в период эксплуатации водовода при проведении ремонтно-восстановительных работ, его реконструкции и капитального ремонта. После завершения работ проводится восстановление нарушенного благоустройства, в результате которого затруднения в использовании земельного участка (его части) и (или) расположенного на нем объекта недвижимости в соответствии с их разрешенным использованием будут устранены. Срок и график проведения работ по обслуживанию водовода (в том числе проведение ремонтно-восстановительных работ, реконструкции и капитального ремонта): ежегодно с 1 января по 31 декабря (по мере необходимости).</p>							
7	<p>Обоснование необходимости установления публичного сервитута</p> <p>размещение сооружения – водовод с кадастровым номером 74:00:0000000:820 по адресу: Челябинская область, г. Челябинск Шершневокское водохранилище - г. Коркино ул. Деповская.</p> <p>Реквизиты правоудостоверяющего документа: выписка из ЕГРН от 01.08.2023 № КУВИ-001/2023-174802442, выписка из ЕГРН от 26.05.2023 № КУВИ-001/2023-122109415, Закон Челябинской области от 06.04.2022 № 560-ЗО «О статусе и границах Коркинского муниципального округа Челябинской области».</p>							
8	<p>Сведения о правообладателе инженерного сооружения, которое переносится в связи с изъятием земельного участка для государственных или муниципальных нужд, а также о правообладателе инженерного сооружения, являющегося линейным объектом, реконструкция, капитальный ремонт которого (реконструкция, капитальный ремонт участков (частей) которого) осуществляются в связи с планируемым строительством, реконструкцией, капитальным ремонтом объектов капитального строительства, в случае, если заявитель не является правообладателем указанного инженерного сооружения (в данном случае указываются сведения в объеме, предусмотренном строкой 2 настоящей формы) (заполняется в случае, если ходатайство об установлении публичного сервитута подается с целью установления публичного сервитута в целях реконструкции инженерного сооружения, являющегося линейным объектом, реконструкции его участка (части), которое переносится в связи с изъятием такого земельного участка для государственных или муниципальных нужд, а также если ходатайство об установлении публичного сервитута подается с целью установления публичного сервитута в целях реконструкции, капитального ремонта инженерного сооружения, являющегося линейным объектом, реконструкции, капитального ремонта его участков (частей)</p> <p style="text-align: center;">—</p>							
9	<table border="1"> <tr> <td data-bbox="225 1709 810 2114" rowspan="5">Кадастровые номера земельных участков (при их наличии), в отношении которых подано ходатайство об установлении публичного сервитута, адреса или иное описание местоположения таких земельных участков</td> <td data-bbox="810 1709 1481 1776">74:36:0517016:24 (Челябинская область, г. Челябинск, Центральный, п. Сосновка)</td> </tr> <tr> <td data-bbox="810 1776 1481 1843">74:36:0517016:31 (Челябинская область, г. Челябинск, р-н. Центральный, п. Сосновка)</td> </tr> <tr> <td data-bbox="810 1843 1481 1910">74:19:0000000:30 (Челябинская обл, р-н Сосновский, п Малая Сосновка)</td> </tr> <tr> <td data-bbox="810 1910 1481 1977">74:19:2001001:1054 (Челябинская обл, р-н Сосновский, п Смолино, ж/д станция, участок № 824 А по генплану)</td> </tr> <tr> <td data-bbox="810 1977 1481 2045">74:19:2001001:1067 (Челябинская область, Сосновский район, пос. Смолино, ж/д станция, участок №710 по генплану)</td> </tr> <tr> <td data-bbox="810 2045 1481 2114">74:19:2001001:1068 (Челябинская обл, р-н Сосновский, п Смолино, ж/д станция, участок №711 по генплану)</td> </tr> </table>	Кадастровые номера земельных участков (при их наличии), в отношении которых подано ходатайство об установлении публичного сервитута, адреса или иное описание местоположения таких земельных участков	74:36:0517016:24 (Челябинская область, г. Челябинск, Центральный, п. Сосновка)	74:36:0517016:31 (Челябинская область, г. Челябинск, р-н. Центральный, п. Сосновка)	74:19:0000000:30 (Челябинская обл, р-н Сосновский, п Малая Сосновка)	74:19:2001001:1054 (Челябинская обл, р-н Сосновский, п Смолино, ж/д станция, участок № 824 А по генплану)	74:19:2001001:1067 (Челябинская область, Сосновский район, пос. Смолино, ж/д станция, участок №710 по генплану)	74:19:2001001:1068 (Челябинская обл, р-н Сосновский, п Смолино, ж/д станция, участок №711 по генплану)
Кадастровые номера земельных участков (при их наличии), в отношении которых подано ходатайство об установлении публичного сервитута, адреса или иное описание местоположения таких земельных участков	74:36:0517016:24 (Челябинская область, г. Челябинск, Центральный, п. Сосновка)							
	74:36:0517016:31 (Челябинская область, г. Челябинск, р-н. Центральный, п. Сосновка)							
	74:19:0000000:30 (Челябинская обл, р-н Сосновский, п Малая Сосновка)							
	74:19:2001001:1054 (Челябинская обл, р-н Сосновский, п Смолино, ж/д станция, участок № 824 А по генплану)							
	74:19:2001001:1067 (Челябинская область, Сосновский район, пос. Смолино, ж/д станция, участок №710 по генплану)							
74:19:2001001:1068 (Челябинская обл, р-н Сосновский, п Смолино, ж/д станция, участок №711 по генплану)								

	74:19:2001001:1097 (Челябинская обл, р-н Сосновский, п Смолино, ж/д станция, участок №715 по генплану)
	74:19:2001001:1099 (Челябинская область, Сосновский район, поселок Смолино, ж/д станция, участок № 717, по генплану)
	74:19:2001001:1111 (Челябинская обл, р-н Сосновский, п Смолино, ж/д станция, участок № 716 по генплану)
	74:19:2001001:1112 (Челябинская обл, р-н Сосновский, п Смолино, ж/д станция, участок № 714 по генплану)
	74:19:2001001:1336 (Челябинская область, р-н Сосновский, п. Смолино, ж/д станция, участок №712 по генплану)
	74:19:2001001:1455 (Челябинская область, р-н Сосновский)
	74:19:2001001:1462 (Челябинская область, р-н Сосновский, п. Смолино ж-д. ст., участок б/н)
	74:19:2001001:1705 (Челябинская область, р-н Сосновский, п Саргазы)
	74:19:2001001:1706 (Челябинская область, р-н Сосновский, п Саргазы)
	74:19:2001001:1721 (Челябинская область, р-н Сосновский)
	74:19:2001001:1722 (Челябинская область, р-н Сосновский)
	74:19:2001001:317 (Челябинская область, р-н Сосновский, п Саргазы, северо-восточная часть)
	74:19:2001001:524 (Челябинская область, р-н Сосновский)
	74:19:2001001:580 (Челябинская область, р-н Сосновский)
	74:19:2001001:585 (Челябинская область, р-н Сосновский)
	74:19:2001001:588 (Челябинская область, р-н Сосновский)
	74:19:2001001:724 (Челябинская область, р-н Сосновский)
	74:19:2001001:737 (Челябинская область, р-н Сосновский, Находится в 2.13 км на северо-восток от центр пос.Саргазы)
	74:19:2003001:299 (Челябинская область, р-н Сосновский)
	74:19:0000000:940 (Челябинская область, р-н Сосновский)
	74:19:0000000:10406 (Челябинская область, р-н Сосновский)
	74:19:2101001:222 (Челябинская область, р-н Сосновский, Шершневоес лесничество, Смолинское участковое лесничество, квартал 38, части выделов 4, 6, 20, 33, 34, квартал 39 части выделов 24, 34)
	74:19:2101001:69 (Челябинская область, р-н Сосновский)
	74:19:1801005:25 (Челябинская область, р-н Сосновский)
	74:19:1801005:397 (Челябинская область, р-н Сосновский, АОЗТ "Томинский")
	74:19:1801005:398 (Челябинская область, р-н Сосновский, АОЗТ "Томинское")
	74:19:0000000:42 (Челябинская область, р-н. Сосновский, в границах Сосновского района)
	74:19:0000000:10705 (Российская Федерация, Челябинская область, муниципальный район Коркинский, городское поселение Коркинское, поселок Дубровка-Челябинская, железнодорожная станция, улица Железняк, земельный участок 1Г)

	74:19:2102001:403 (Челябинская обл, г Коркино, от существующей ВЛ-110кВ "Исаково-Коркино2ц" до территории земельного участка по улице Новоселов, стр. 42в)
	74:19:2102001:573 (Челябинская область, установлено относительно ориентира, расположенного за пределами участка. Ориентир д. Дубровка. Участок находится примерно в 3200 м от ориентира по направлению на юго-запад. Почтовый адрес ориентира: Челябинская область, р-н Коркинский, г. Коркино)
	74:19:2102001:574 (Челябинская область, установлено относительно ориентира, расположенного за пределами участка. Ориентир д. Дубровка. Участок находится примерно в 3200 м от ориентира по направлению на юго-запад. Почтовый адрес ориентира: Челябинская область, р-н Коркинский, г. Коркино)
	74:19:2102001:65 (Челябинская область, р-н Коркинский, г Коркино)
	74:19:2102003:26 (Челябинская область, р-н Коркинский, г Коркино)
	74:31:0000000:104 (Челябинская обл, г Коркино, в районе ЭВР завода)
	74:31:0000000:3598 (Челябинская обл, г Коркино, в районе ЭВР завода)
	74:31:0103002:100 (Челябинская область, Коркинский район, г. Коркино, ул. Железнодорожная, дом № 76)
	74:31:0103002:87 (Челябинская область, г Коркино, ул Железнодорожная, 80-4)
	74:31:0113001:2 (Челябинская область, г Коркино, ул Заводская, д 1)
	74:31:0113002:34 (Челябинская область, г Коркино, ул Труда, д 2а)
	74:31:0113002:35 (Челябинская обл, г Коркино, в районе ЭВР завода)
	74:31:0113002:69 (Челябинская область, г Коркино, ул Труда, д 6 "а")
	74:31:0113002:70 (Челябинская обл, г Коркино, в районе ЭВР завода)
	74:31:0113002:71 (Челябинская область, г Коркино, ул Труда, д 6 "а")
	74:19:2102001:228 (Челябинская область, Коркинский район, г. Коркино, пер. Богородский, д. 14)
	74:19:2102001:23 (Челябинская область, р-н Коркинский, г Коркино, ул 50 лет города, 37)
	74:19:2102001:232 (Челябинская область, г. Коркино, ул. Новоселов, стр. № 50)
	74:19:2102001:233 (Челябинская область, г Коркино, ул Новоселов, д 52)
	74:19:2102001:234 (Челябинская область, г. Коркино, ул. Новоселов)
	74:19:2102001:259 (Российская Федерация, Челябинская область, муниципальный район Коркинский, городское поселение Коркинское, поселок Дубровка-Челябинская, железнодорожная станция, улица Железняк, земельный участок 124)
	74:19:2102001:326 (Челябинская область, р-н Коркинский, г Коркино, нп Станция Дубровка, ул Железняк, (стр. №29а))
	74:19:2102001:331 (Челябинская область, р-н Коркинский, г Коркино, ул Новоселов, д № 15)
	74:19:2102001:387 (Челябинская обл, р-н Коркинский, г Коркино, Северо-Западный р-он, уч. по генплану № 90)
	74:19:2102001:496 (Челябинская область, г. Коркино, ул. 50 лет Города, д. №35а)

	74:19:1807021:5 (Российская Федерация, Челябинская область, муниципальный район Коркинский, городское поселение Коркинское, поселок Дубровка-Челябинская, железнодорожная станция, улица Новая, земельный участок 4Д)
	74:19:1807021:6 (Челябинская область, р-н Коркинский, г Коркино, п Дубровка, железнодорожная станция, ул Железняка, уч № 120)
	74:31:0103002:101 (Российская Федерация, Челябинская область, муниципальный район Коркинский, городское поселение Коркинское, город Коркино, улица Железнодорожная, земельный участок 78А)
	74:31:0103003:27 (Челябинская область, г Коркино, пересечение улиц Пролетарская и Железнодорожная)
	74:31:0103003:49 (Челябинская область, р-н Коркинский, г Коркино, ул Пролетарская, д 2)
	74:31:0103011:4 (Челябинская область, г Коркино, ул Железнодорожная, д 68)
	74:31:0103011:5 (Челябинская область, г. Коркино, ул. Железнодорожная, д. 68а)
	74:31:0103011:6 (Челябинская область, г. Коркино, ул. Железнодорожная, д. 66)
	74:31:0103011:10 (Челябинская обл, г Коркино, ул Железнодорожная, д 60)
	74:31:0103011:11 (Челябинская область, г. Коркино, ул. Железнодорожная, д. 58)
	74:31:0103011:29 (Челябинская область, г Коркино, ул Железнодорожная, д 66)
	74:31:0103011:33 (Челябинская область, Коркинский район, г. Коркино, ул. Железнодорожная, д. 62 А)
	74:31:0103011:34 (Челябинская область, г. Коркино, ул. Железнодорожная, д. 62)
	74:31:0103012:6 (Челябинская область, г. Коркино, ул. Железнодорожная)
	74:31:0103012:7 (Челябинская область, г. Коркино, ул. Железнодорожная, д. 54)
	74:31:0103012:8 (Челябинская область, г Коркино, ул Железнодорожная, д 54а)
	74:31:0000000:78 (Челябинская область, г Коркино, от точки врезки т.1 в существующий газопровод до т.13,т.24 у дома №52 по ул.Пионерской, до т.22, до т.29 у дома № 65 по ул.Пионерской, до т.12, у дома №52 по ул.Пионерской, до т.21,т.25,т.26 у дома №54 по ул.Пионерской, до т.30 у дома №67 по ул. Пионерской)
	74:31:0103037:6 (Челябинская область, г. Коркино, ул. Железнодорожная, д. 30)
	74:31:0103037:9 (Челябинская обл, г Коркино, ул Железнодорожная, д. 28-3)
	74:31:0103037:40 (Челябинская область, город Коркино, улица Железнодорожная, дом 30а)
	74:31:0103037:49 (Челябинская область, р-н Коркинский, г Коркино, ул Железнодорожная, д 32)
	74:31:0103097:1 (Челябинская область, р-н. Коркинский, г. Коркино, ул. Железнодорожная, д. 21)
	74:31:0103097:23 (Российская Федерация, Челябинская Область, Коркинский Муниципальный Район, Городское Поселение Коркинское, Город Коркино, Улица Пушкина, 1А)
	74:31:0103097:26 (Челябинская область, р-н. Коркинский, г. Коркино, ул. Деповская, д. 28)
	74:31:0103051:1 (Челябинская область, г Коркино, ул Пушкина, д 2а)
	74:31:0103052:18 (Челябинская область, г Коркино, ул Деповская, д 19)

	74:31:0103078:22 (Российская Федерация, Челябинская область, Коркинский муниципальный район, городское поселение Коркинское, город Коркино, переулок Омский, 1)
	74:31:0113002:68 (Челябинская область, г Коркино, ул Труда, д 6 "а")
	74:31:0113002:710 (Челябинская область, Коркинский р-н, г Коркино, ул Смешанная, д 2)
	74:19:0000000:14187 (Челябинская область, г. Коркино, п. Дубровка-Челябинская, железнодорожная станция, ул. Станционная, с северной стороны дома №16)
	74:19:1807003:6 (Российская Федерация, Челябинская область, муниципальный район Коркинский, городское поселение Коркинское, поселок Дубровка-Челябинская, железнодорожная станция, улица Станционная, земельный участок 16)
	74:31:0103079:46 (Челябинская область, Коркинский район, город Коркино, ул Верхняя, дом 1)
	74:31:0103064:6 (Челябинская область, г Коркино, ул Ушакова, д 2)
	74:31:0103097:13 (Челябинская область, р-н Коркинский, г Коркино, ул Деповская, д 26)
	74:31:0103097:21 (Челябинская область, р-н Коркинский, г Коркино, ул Железнодорожная, д 17)
	74:31:0103026:23 (Челябинская область, г Коркино, ул Железнодорожная, д. 36)
	74:31:0103026:350 (Российская Федерация, Челябинская обл, Коркинский муниципальный округ, город Коркино, улица Железнодорожная, земельный участок 40/3)
	74:31:0103026:7 (Челябинская область, г. Коркино, ул. Железнодорожная, д. 40)
	74:31:0103014:2 (Челябинская область, г Коркино, ул Железнодорожная, д 46)
	74:31:0103014:3 (Челябинская область, г. Коркино, ул. Железнодорожная, д. 48)
	74:31:0103014:20 (Челябинская область, г Коркино, ул Л.Чайкиной, д 2)
	74:31:0103012:350 (Челябинская область, Коркинский район, город Коркино, улица Железнодорожная, дом № 52)
	74:31:0103003:360 (Челябинская область, Коркинский район, город Коркино, улица Кутузова, дом № 1)
	74:19:2102001:439 (Челябинская область, г Коркино, пер Молодежный, 4а)
	74:19:1807020:29 (Челябинская область, р-н Коркинский, г Коркино, нп Станция Дубровка, ул Железняка, 37а)
	74:19:0000000:11358 (Челябинская область, город Коркино, Дубровка - Челябинская, железнодорожная станция, улица Новая, дом 4г)
	74:19:0000000:11359 (Челябинская обл, г. Коркино, ст. Дубровка, ул. Железняка)
	74:19:0000000:11486 (Челябинская обл, г Коркино, п Дубровка-Челябинская, железнодорожная станция, ул Железняка, д № 120)
	74:19:0000000:17224 (Челябинская область, р-н Коркинский)
	74:31:0103011:445 (Челябинская область, Коркинский район, город Коркино, ул Кутузова, вблизи д №2)
	74:19:0000000:1943 (Российская Федерация, Челябинская область, муниципальный район Коркинский, городское поселение Коркинское, поселок Дубровка-Челябинская, железнодорожная станция, улица Станционная, земельный участок 15)

		74:19:0000000:10437 (Челябинская обл, р-н Сосновский)
		74:19:0000000:1060 (Челябинская область, р-н. Сосновский)
		74:19:2003001:321 (Челябинская область, р-н. Сосновский)
		74:19:0000000:15482 (Челябинская область, р-н Сосновский, Шершневоеское лесничество, Смолинское участковое лесничество, квартал 28, части выделов 20, 21, 23, 24, 30, 39, квартал 53 части выделов 1, 3, 4, 5, 6)
		74:19:0000000:56 (Челябинская область, р-н Сосновский)
		74:19:0000000:454 (Российская Федерация, Челябинская область, Сосновский район, автомагистраль М-5 "Урал" от Москвы через Рязань, Пензу, Самару, Уфу до Челябинска)
		74:19:0000000:36 (Челябинская область, р-н Сосновский)
		74:00:0000000 (земли в кадастровом квартале, государственная собственность на которые не разграничена)
10	Право, на котором инженерное сооружение принадлежит заявителю (если подано ходатайство об установлении публичного сервитута для реконструкции, капитального ремонта или эксплуатации указанного инженерного сооружения, реконструкции или капитального ремонта участка (части) инженерного сооружения, являющегося линейным объектом): собственность	
11	Сведения о способах представления результатов рассмотрения ходатайства:	
	в виде электронного документа, который направляется уполномоченным органом заявителю посредством электронной почты	<u> да </u> (да/нет)
	в виде бумажного документа, который заявитель получает <u>непосредственно при личном обращении</u> или посредством почтового отправления	<u> да </u> (да/нет)
12	Документы, прилагаемые к ходатайству: 1. Сведения о границах публичного сервитута, включающие графическое описание местоположения границ публичного сервитута и перечень координат характерных точек этих границ в системе координат, установленной для ведения Единого государственного реестра недвижимости, в форме электронного документа; 2. Выписка из ЕГРН от 01.08.2023 № КУВИ-001/2023-174802442; 3. Выписка из ЕГРН от 26.05.2023 № КУВИ-001/2023-122109415; 4. Закон Челябинской области от 06.04.2022 № 560-ЗО «О статусе и границах Коркинского муниципального округа Челябинской области»; 5. Копия распоряжения администрации Коркинского муниципального округа от 12.01.2023 № 9-р; 6. Топографический план М 1:500 с отображением местоположения водовода, границ санитарно-защитной полосы и границ публичного сервитута.	
13	Подтверждаю согласие на обработку персональных данных (сбор, систематизацию, накопление, хранение, уточнение (обновление, изменение), использование, распространение (в том числе передачу), обезличивание, блокирование, уничтожение персональных данных, а также иных действий, необходимых для обработки персональных данных в соответствии с законодательством Российской Федерации), в том числе в автоматизированном режиме	

14	Подтверждаю, что сведения, указанные в настоящем ходатайстве, на дату представления ходатайства достоверны; документы (копии документов) и содержащиеся в них сведения соответствуют требованиям, установленным статьей 39.41 Земельного кодекса Российской Федерации	
15	Подпись:	Дата:
	  <p data-bbox="662 459 853 492">В.Н. Шукаев</p> <p data-bbox="327 492 885 526">(подпись, инициалы, фамилия)</p>	<p data-bbox="1053 436 1436 492">«<u>22</u>» <u>09</u> <u>2023</u> г.</p>